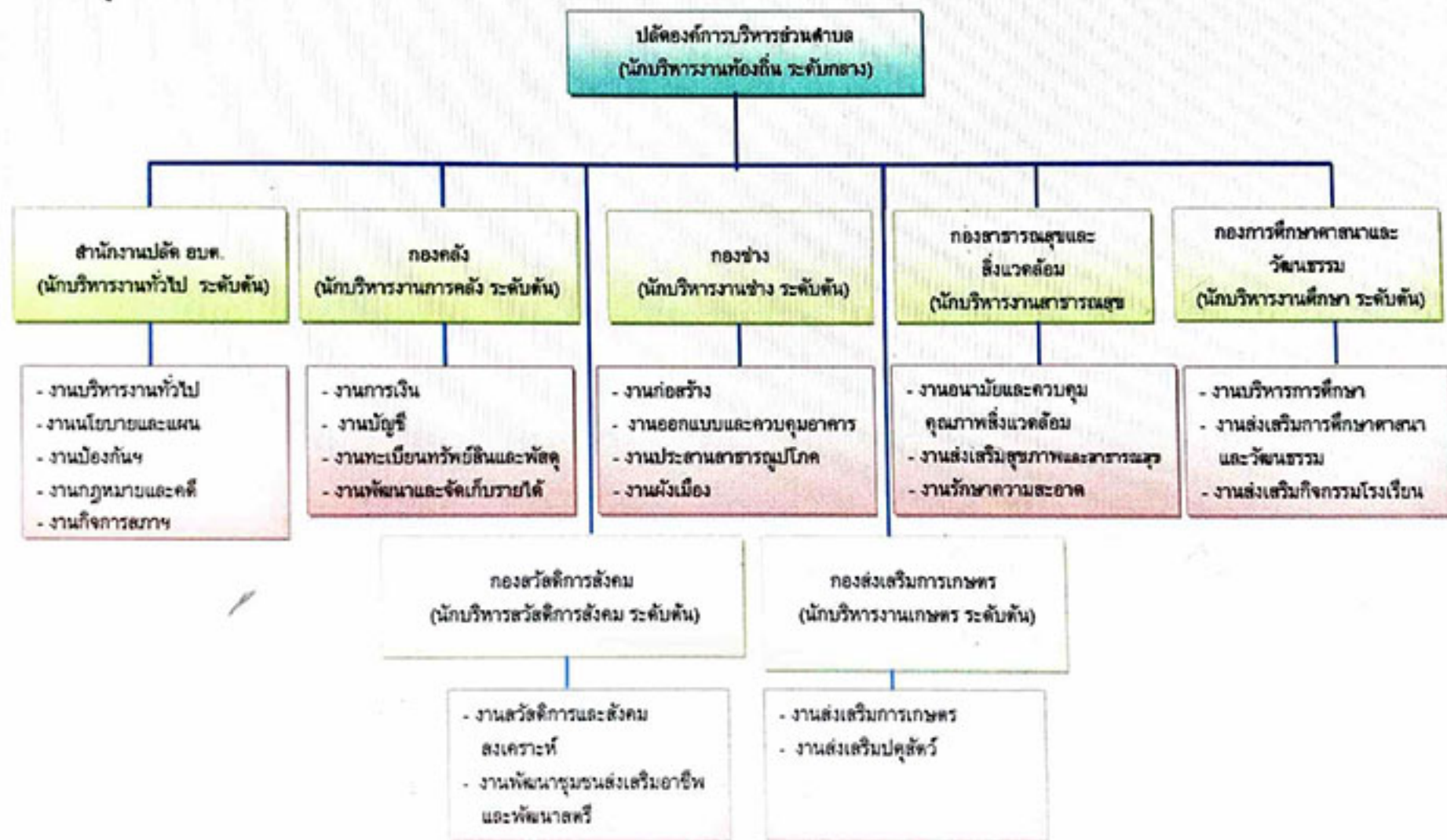
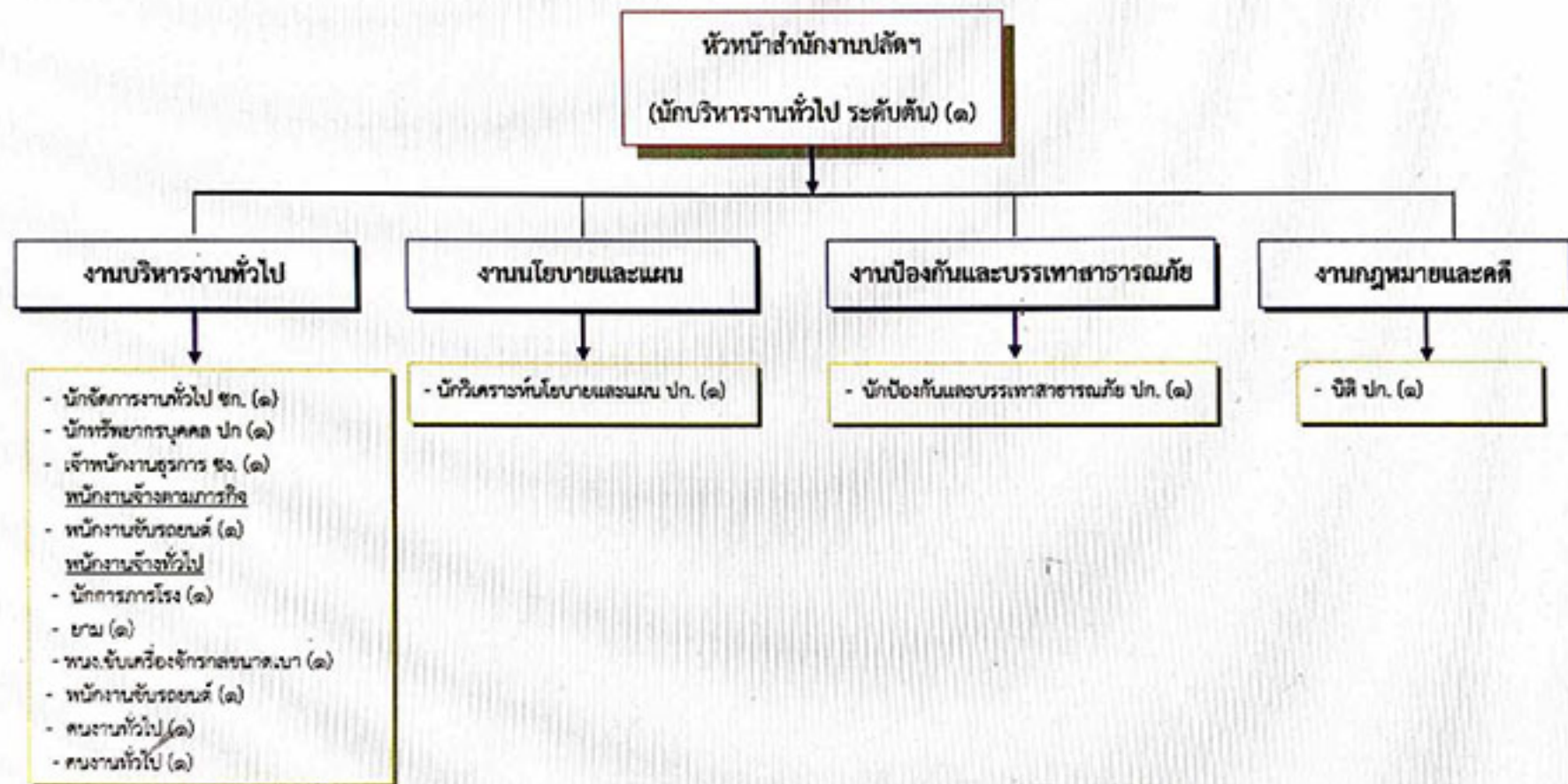


๑๐. แผนภูมิโครงสร้างการแบ่งส่วนราชการตามแผนอัตราค่าจ้าง ๓ ปี



โครงสร้างของสำนักงานปลัดองค์การบริหารส่วนตำบล



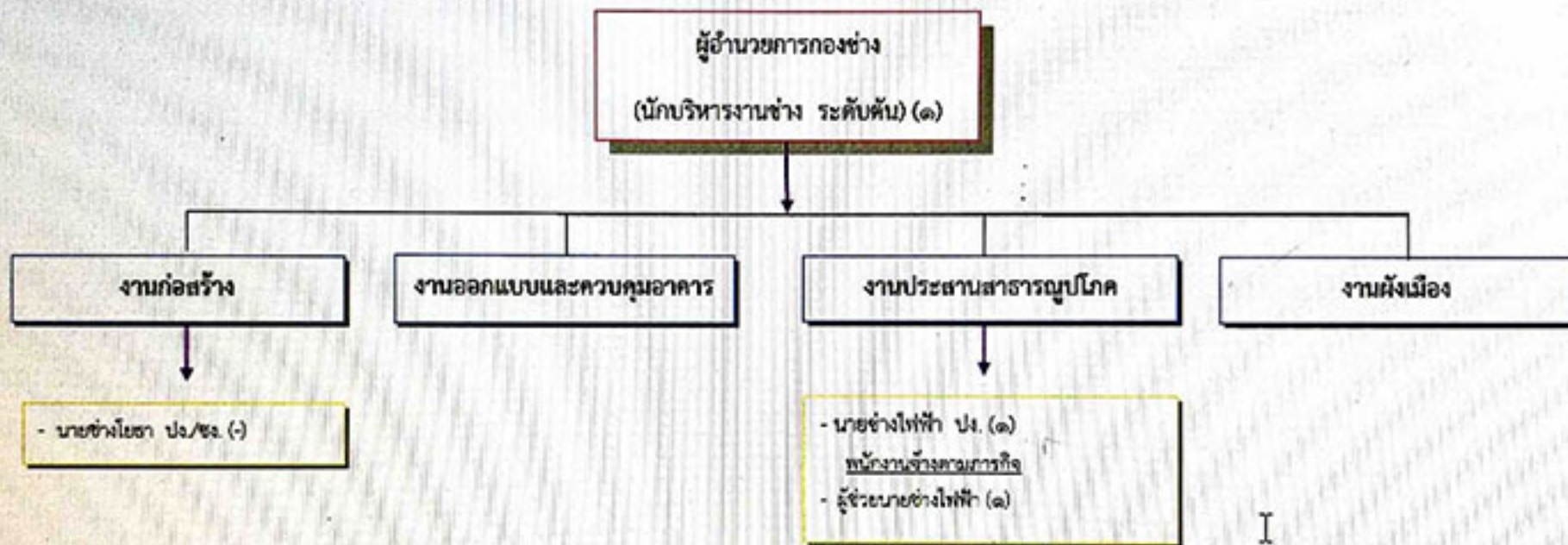
ระดับ	ทั่วไป			วิชาการ				อำนาจการท้องถิ่น			พนักงานส่วนตำบล	ลูกจ้างประจำ	พนักงานจ้าง	รวม
	ปง.	ชง.	อว.	ปก.	ชก.	ชท.	ชช.	ต้น	กลาง	สูง				
จำนวน (คน)	-	๑	-	๓	๒	-	-	๑	-	-	๗	-	๓	๑๔

โครงสร้างของกองคลัง



ระดับ	ทั่วไป			วิชาการ				ข้าราชการท้องถิ่น			พนักงานส่วนตำบล	ลูกจ้างประจำ	พนักงานจ้าง	รวม
	ปจ.	ชจ.	อว.	ปก.	ชก.	รท.	ชช.	ต้น	กลาง	สูง				
จำนวน (คน)	-	-	-	-	-	-	-	-	-	-	-	-	๒	๒

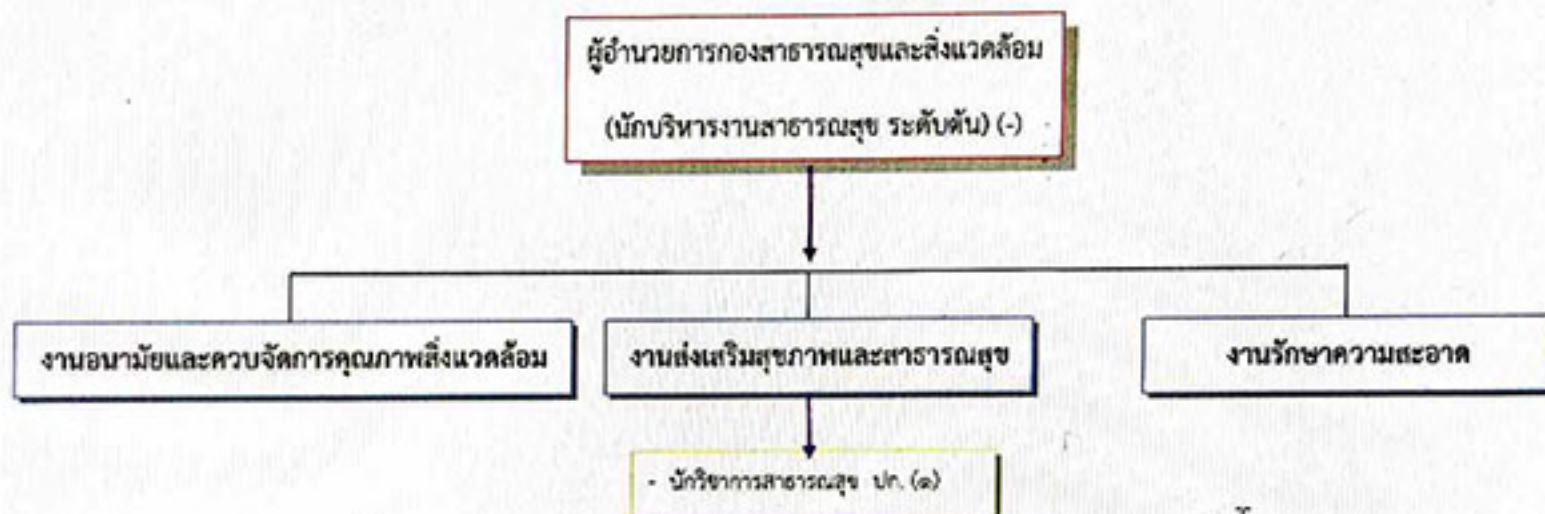
โครงสร้างกองช่าง



ระดับ /	ทั่วไป			วิชาการ				อำนาจการท้องถิ่น			พนักงานส่วนตำบล	ลูกจ้างประจำ	พนักงานจ้าง	รวม
	ปง.	ชง.	อว.	ปก.	ชก.	จท.	ชช.	ต้น	กลาง	สูง				
จำนวน (คน)	๑	-	-	-	-	-	-	๑	-	-	๒	-	๑	๓

[๘๕]

โครงสร้างกองสาธารณสุขและสิ่งแวดล้อม



I

ระดับ	ทั่วไป			วิชาการ				อำนวยการท้องถิ่น			พนักงานส่วนตำบล	ลูกจ้างประจำ	พนักงานจ้าง	รวม
	ปจ.	ชง.	อว.	ปก.	ชก.	ชท.	ชช.	ต้น	กลาง	สูง				
จำนวน (คน)	-	-	-	๑	-	-	-	-	-	-	๑	-	-	๑

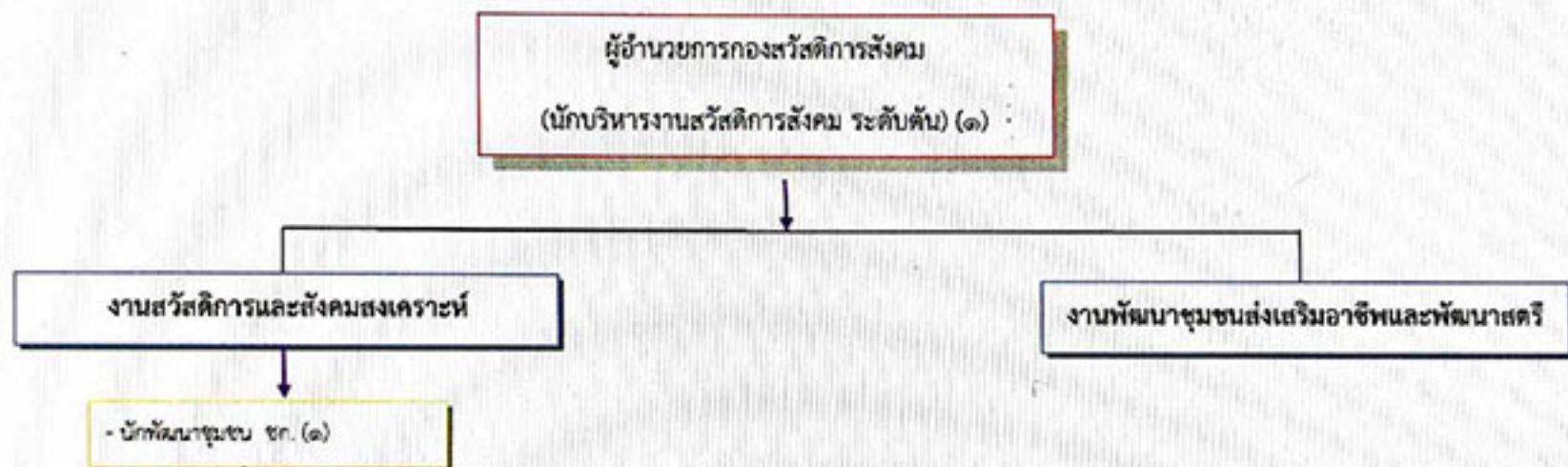
โครงสร้างกองการศึกษา ศาสนาและวัฒนธรรม



ระดับ	ทั่วไป			วิชาการ				อำนวยการท้องถิ่น			พนักงานส่วนตำบล	พนักงานครู	พนักงานจ้าง	รวม
	ปง.	ขง.	อว.	ปก.	จก.	จท.	จช.	ต้น	กลาง	สูง				
จำนวน (คน)	-	-	-	๑	-	-	-	-	-	-	๑	๑	๔	๖

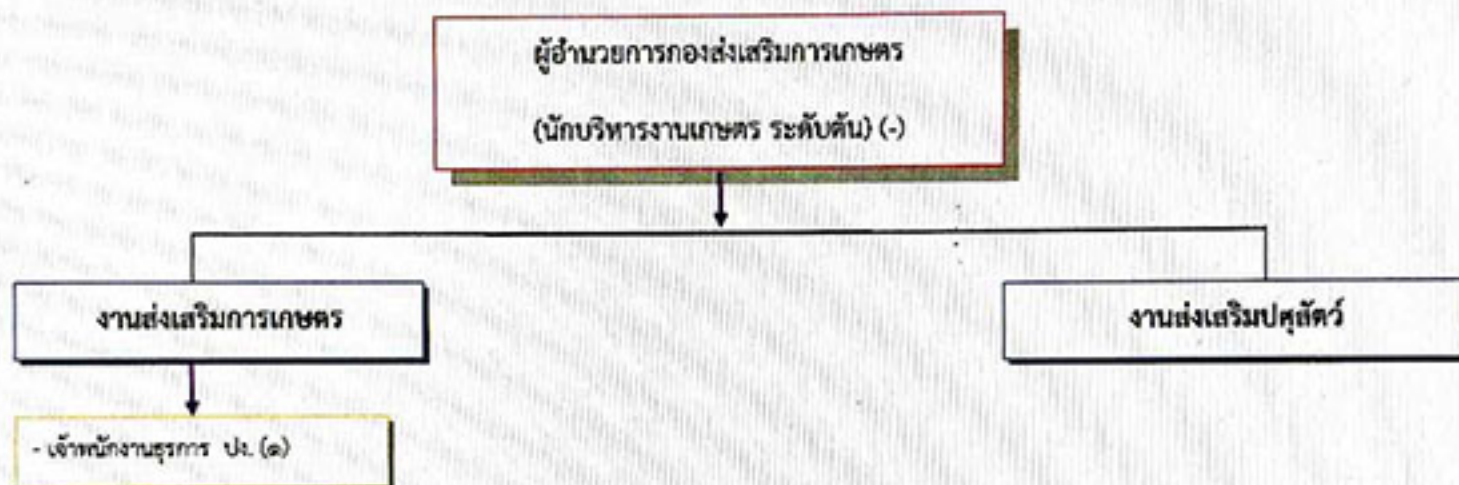
[๔๗]

โครงสร้างกองสวัสดิการสังคม



ระดับ	ทั่วไป			วิชาการ				อำนวยการท้องถิ่น			พนักงานส่วนตำบล	ลูกจ้างประจำ	พนักงานจ้าง	รวม
	ปจ.	ชง.	อว.	ปก.	ชก.	ชพ.	ชช.	ต้น	กลาง	สูง				
จำนวน (คน)	-	-	-	-	๑	-	-	๑	-	-	๒	-	-	๒

โครงสร้างกองส่งเสริมการเกษตร



ระดับ	ทั่วไป			วิชาการ				อำนวยการท้องถิ่น			พนักงานส่วนตำบล	ลูกจ้างประจำ	พนักงานจ้าง	รวม
	ปง.	ชง.	อว.	ปก.	ชก.	ชท.	ชช.	ต้น	กลาง	สูง				
จำนวน (คน)	๑	-	-	-	-	-	-	-	-	-	-	-	-	๑