



คู่มือการปฏิบัติงานสวัสดิการสังคม

องค์การบริหารส่วนตำบลโคกเพชรพัฒนา

<http://phetpattana.go.th/index.php>

คู่มือการปฏิบัติงานสวัสดิการสังคม

- การยื่นคำลงทะเบียนขอรับเบี้ยยังชีพผู้สูงอายุ
- การยื่นคำขอลงทะเบียนขอรับเงินเบี้ยความพิการ
- การยื่นคำร้องเพื่อขอรับเงินสงเคราะห์ผู้ป่วยเอดส์
- การยื่นคำร้องโครงการเงินอุดหนุนเพื่อการเลี้ยงดูเด็กแรกเกิด
- การยื่นคำร้องขอรับเงินสงเคราะห์การจัดการศพผู้สูงอายุตามประเพณี

กองสวัสดิการสังคม องค์การบริหารส่วนตำบลโคกเพชรพัฒนา

โทรศัพท์/โทรสาร. ๐ - ๔๔๘ - ๕๙๒๑๐



สัญลักษณ์ผู้สูงอายุ สัญลักษณ์คนพิการ สัญลักษณ์วันเอดส์โลก สัญลักษณ์เด็กแรกเกิด

คำนำ

กองสวัสดิการสังคม องค์การบริหารส่วนตำบลโคกเพชรพัฒนา มีบทบาทหน้าที่ในการจัดสวัสดิการสังคมให้กับผู้ด้อยโอกาสทางสังคมในเขตองค์การบริหารส่วนตำบลโคกเพชรพัฒนาและส่งเสริมการมีคุณภาพชีวิตที่ดี ให้กับบุคคลเหล่านี้ รวมทั้งมีบทบาทหน้าที่ในการดำเนินการรับลงทะเบียนผู้สูงอายุเพื่อรับเงิน เบี้ยยังชีพผู้สูงอายุ การลงทะเบียนคนพิการเพื่อรับเงินเบี้ยความพิการ รับคำร้องผู้ป่วยเอดส์เพื่อรับเงินสงเคราะห์ผู้ป่วยเอดส์ การขอรับเงินสงเคราะห์ในการจัดการศพผู้สูงอายุตามประเพณี รวมทั้งการจ่ายเงินเบี้ยยังชีพฯ ให้กับบุคคลดังกล่าว โดยถือปฏิบัติตามระเบียบกระทรวงมหาดไทยว่าด้วยการจ่ายเงินสงเคราะห์เพื่อการยังชีพขององค์กรปกครองส่วนท้องถิ่น พ.ศ. ๒๕๔๘ ตามระเบียบกระทรวงมหาดไทยว่าด้วยหลักเกณฑ์การจ่ายเบี้ยยังชีพผู้สูงอายุขององค์กรปกครองส่วนท้องถิ่นพ.ศ. ๒๕๕๒ และแก้ไขเพิ่มเติม และระเบียบกระทรวงมหาดไทยว่าด้วยหลักเกณฑ์การจ่ายเบี้ยความพิการขององค์กรปกครองส่วนท้องถิ่น พ.ศ. ๒๕๕๓และแก้ไขเพิ่มเติม และรับลงทะเบียนโครงการเงินอุดหนุนเพื่อการเลี้ยงดูเด็กแรกเกิดตั้งนั้น เพื่อให้ประชาชนที่มาขอรับบริการได้มีความเข้าใจที่ถูกต้องมีแนวทางในการปฏิบัติที่ชัดเจน ซึ่งจะนำไปสู่ความสะดวก รวดเร็ว และถูกต้องในการขอรับบริการในเรื่องดังกล่าว องค์การบริหารส่วนตำบลโคกเพชรพัฒนา จึงได้จัดทำคู่มือการลงทะเบียนและยื่นคำขอรับเงินเบี้ยยังชีพผู้สูงอายุ การลงทะเบียนและยื่นคำขอ รับเงินเบี้ยความพิการ การยื่นคำร้องเพื่อขอรับเงินสงเคราะห์ผู้ป่วยเอดส์ โครงการเงินอุดหนุนเพื่อการเลี้ยงดูเด็กแรกเกิด และการขอรับเงินสงเคราะห์ในการจัดการศพผู้สูงอายุตามประเพณีองค์การบริหารส่วนตำบลโคกเพชรพัฒนา หวังเป็นอย่างยิ่งว่าคู่มือฉบับนี้จะเป็นส่วนหนึ่งที่ทำให้ผู้สูงอายุ คนพิการผู้ป่วยเอดส์ และผู้ปกครองของเด็กแรกเกิด มีความเข้าใจที่ถูกต้องถึงสิทธิพึงได้รับ รวมทั้งทราบแนวทางในการปฏิบัติที่ชัดเจนซึ่งทำให้เกิดประโยชน์สูงสุดต่อบุคคลดังกล่าวและประชาชนที่มาขอรับบริการในเขต องค์การบริหารส่วนตำบลโคกเพชรพัฒนา ต่อไป

ตั้งแต่เดือนตุลาคม - พฤศจิกายน
และเดือนมกราคม - กันยายน
ของทุกปี

เป็นวันรับลงทะเบียน
ผู้สูงอายุ...และคนพิการ จ้า

อย่าลืม !!!! นะจ๊ะ
ไม่มีชื่อ ไม่มีสิทธิ





คุณสมบัติของผู้มีสิทธิขึ้นทะเบียนรับเงินเบี้ยยังชีพฯ

ผู้สูงอายุ

ตรวจสอบคุณสมบัติของตนเอง ตามรายการดังนี้

๑. มีสัญชาติไทย
๒. มีภูมิลำเนาอยู่ในเขตองค์กรปกครองส่วนท้องถิ่นตามทะเบียนบ้าน
๓. มีอายุหกสิบปีบริบูรณ์ขึ้นไปซึ่งได้ลงทะเบียนและยื่นคำขอรับเงินเบี้ยยังชีพผู้สูงอายุต่อองค์กรปกครองส่วนท้องถิ่น
๔. ไม่เป็นผู้ได้รับสวัสดิการหรือสิทธิประโยชน์อื่นใดจากหน่วยงานของรัฐ รัฐวิสาหกิจ หรือองค์กรปกครองส่วนท้องถิ่น ได้แก่
 - (ก) ผู้รับเงินบำนาญ เบี้ยหวัด บำนาญพิเศษ หรือเงินอื่นใดในลักษณะเดียวกัน
 - (ข) ผู้สูงอายุที่อยู่ในสถานสงเคราะห์ของรัฐหรือองค์กรปกครองส่วนท้องถิ่น
 - (ค) ผู้ได้รับเงินเดือน ค่าตอบแทน รายได้ประจำ หรือผลประโยชน์ตอบแทนอย่างอื่น ที่รัฐหรือองค์กรปกครองส่วนท้องถิ่นจัดให้เป็นประจำบุคคลตาม (ก) (ข) หรือ (ค) ไม่รวมถึง ผู้พิการหรือผู้ป่วยเอดส์ ตามระเบียบกระทรวงมหาดไทย ว่าด้วยการจ่ายเงินสงเคราะห์เพื่อการยังชีพขององค์กรปกครองส่วนท้องถิ่น พ.ศ. ๒๕๔๘ หรือผู้ที่ได้รับ สวัสดิการอื่นตามมติคณะรัฐมนตรี

หมายเหตุ

กรณีได้รับเบี้ยยังชีพผู้สูงอายุอยู่แล้วย้ายเข้ามาในพื้นที่ท้องที่การบริหารส่วนตำบลอุดรธรรมจะต้องมาลงทะเบียนที่ องค์กรบริหารส่วนตำบลโลกเพชรพัฒนา ภายในวันที่ย้าย แต่ไม่เกินเดือนพฤศจิกายน

เพื่อใช้สิทธิรับเงินเบี้ยยังชีพต่อเนื่อง.....ค่ะ

คุณสมบัติของผู้มีสิทธิจะได้รับเงินเบี้ยความพิการ

ผู้พิการ

ตรวจสอบดูคุณสมบัติของตนเอง ตามรายการดังนี้

๑. มีสัญชาติไทย
๒. มีภูมิลำเนาอยู่ในเขตองค์การปกครองส่วนท้องถิ่นตามทะเบียนบ้าน
๓. มีบัตรประจำตัวคนพิการตามกฎหมายว่าด้วยการส่งเสริมการคุณภาพชีวิตคนพิการ
๔. ไม่เป็นบุคคลซึ่งอยู่ในความอุปการะของสถานสงเคราะห์ของรัฐ



ตัวอย่างบัตรและสมุดประจำตัวคนพิการ

หมายเหตุ

กรณีได้รับเบี้ยยังชีพคนพิการอยู่แล้ว

และได้ย้ายเข้ามาในพื้นที่องค์การบริหารส่วนตำบลโคกเพชรพัฒนา

จะต้องมาลงทะเบียนที่ องค์การบริหารส่วนตำบลโคกเพชรพัฒนา ภายในวันที่ย้าย

เพื่อใช้สิทธิรับเงินเบี้ยยังชีพในเดือนต่อไป.....ค่ะ



ขั้นตอนการยื่นทะเบียน
เพื่อขอรับเงินเบี้ยยังชีพผู้สูงอายุ

ยื่นเอกสาร หลักฐาน
ลงทะเบียนรับเงินเบี้ยยังชีพผู้สูงอายุ

- ☺ บัตรประจำตัวประชาชน หรือบัตร อื่นที่ออกโดยหน่วยงานของรัฐที่มี รูปถ่าย
- ☺ ทะเบียนบ้าน
- ☺ สมุดบัญชีเงินฝากธนาคาร

หมายเหตุ : ในกรณีที่มีความจำเป็นผู้สูงอายุที่ไม่สามารถยื่นคำขอลงทะเบียนด้วยตนเองได้อาจมอบอำนาจเป็นลายลักษณ์อักษรให้ผู้อื่นเป็นผู้ยื่นคำขอลงทะเบียนขอรับเงินเบี้ยยังชีพผู้สูงอายุแทนก็ได้ โดยกรอกรายละเอียดตามแบบคำขอลงทะเบียนขอรับเงินเบี้ยยังชีพผู้สูงอายุให้ถูกต้องครบถ้วนและให้ยื่นคำขอประกอบกับเอกสารหลักฐานของผู้สูงอายุพร้อมเอกสารการมอบอำนาจ

****ผู้สูงอายุ และยื่นเอกสารประกอบได้ที่
กองสวัสดิการสังคม องค์การบริหารส่วนตำบลโคกเพชรพัฒนา
โทร 0-448-59210**



ขั้นตอนการยื่นทะเบียนเพื่อขอรับเงิน เบี้ยยังชีพคนพิการ

ยื่นเอกสาร หลักฐาน ลงทะเบียนรับเงินเบี้ยความคนพิการ ”

☺ บัตรประจำตัวคนพิการตามกฎหมายว่าด้วยการส่งเสริม
คุณภาพชีวิตคนพิการ ฉบับจริง

☺ บัตรประชาชน

☺ ทะเบียนบ้าน

☺ สมุดบัญชีเงินฝากธนาคาร



หมายเหตุ : ๑. ในกรณีที่มีคนพิการเป็นผู้เยาว์ซึ่งมีผู้แทนโดยชอบธรรม คนเสมือน ไร้
ความสามารถ หรือไร้ความสามารถ ให้ผู้แทนโดยชอบธรรม ผู้พิทักษ์หรือผู้อนุบาล
แล้วแต่กรณี ยื่นคำขอแทนโดยแสดงหลักฐานการเป็นผู้แทน ดังกล่าว

๒. กรณีคนพิการไม่สามารถยื่นคำขอได้ด้วยตนเอง ให้ผู้ดูแลคนพิการยื่นคำ
ขอตกลง โดยให้ผู้ที่เชื่อถือได้รับรองสถานะของคนพิการ แต่ต้องนำหลักฐานของคนพิการ
และผู้ดูแลคนพิการ ไปแสดงต่อหน้าเจ้าหน้าที่ด้วย

****ยื่นทะเบียนขอรับเงินเบี้ยความพิการ**

และยื่นเอกสารได้ที่

กองสวัสดิการสังคม องค์การบริหารส่วนตำบลโคกเพชรพัฒนา

โทร 0-448-59210

คำชี้แจง

ผู้สูงอายุที่มีสิทธิรับเงินเบี้ยยังชีพอยู่แล้วใน พื้นที่อื่น ภายหลังได้ย้ายทะเบียนบ้านเข้ามาอยู่ในพื้นที่องค์การบริหารส่วนตำบลโคกเพชรพัฒนา ให้มาขึ้นทะเบียนเพื่อขอรับเงินเบี้ยยังชีพต่อที่ องค์การบริหารส่วนตำบลโคกเพชรพัฒนา ตั้งแต่วันที่ย้ายแต่ไม่เกิน เดือนพฤศจิกายนของปีนั้นๆ แต่สิทธิในการรับเงินยัง จะคงอยู่ที่เดิมจนสิ้นปีงบประมาณ

เช่น

นาง ก. รับเงินเบี้ยยังชีพอยู่ อบต. รักชาติ ภายหลังได้แจ้งย้ายที่อยู่มาอยู่พื้นที่องค์การบริหารส่วนตำบลโคกเพชรพัฒนา ใน วันที่ ๘ กรกฎาคม ๒๕๖๓ นาง ก. ต้องมาขึ้นทะเบียนใหม่ ที่ องค์การบริหารส่วนตำบลโคกเพชรพัฒนา ตั้งแต่วันที่ย้ายแต่ต้องไม่เกินวันที่ ๓๐ พฤศจิกายน ๒๕๖๓ แต่ นาง ก. จะยังคงรับเงินเบี้ยยังชีพที่ อบต. รักชาติ อยู่จนถึงเดือน กันยายน ๒๕๖๓ และจะมีสิทธิรับเงินเบี้ยยังชีพผู้สูงอายุ ที่ องค์การบริหารส่วนตำบลโคกเพชรพัฒนา ในเดือนตุลาคม ๒๕๖๓ เป็นต้นไป

ประกาศรายชื่อ ผู้มีสิทธิรับเงิน เบี้ยยังชีพผู้สูงอายุและคนพิการ

ให้ผู้ที่มายื่นคำขอรับเบี้ยยังชีพ มาตรวจสอบรายชื่อ
ตามประกาศที่บอร์ดประชาสัมพันธ์ ณ องค์การบริหาร
ส่วนตำบลโคกเพชรพัฒนา ภายในวันที่ ๕ ธันวาคม ของ
ทุกปี (นับจากวันสิ้นสุดกำหนดการยื่นขอขึ้นทะเบียน
ณ . วันที่ ๓๐ พฤศจิกายน ของทุกปี)

การจ่ายเบี้ยยังชีพผู้สูงอายุและคนพิการ

องค์การบริหารส่วนตำบลโคกเพชรพัฒนา จะดำเนินการ
เบิก - จ่ายเงินให้กับผู้สูงอายุและคนพิการที่มาขึ้นทะเบียน
ไว้แล้ว โดยจะเริ่มตั้งแต่เดือนตุลาคม ปี ถัดไป โดย
กรมบัญชีกลางโอนเข้าบัญชีธนาคาร ตามที่ผู้สูงอายุและ
คนพิการได้แจ้งความ ประสงค์ไว้
ภายในวันที่ ๑๐ ของทุกเดือน

กำหนดวันจ่ายเงินเบี้ยยังชีพ ภายใน

วันที่ ๑๐ ของทุกเดือน



ช่องทางการรับเงินเบี้ยยังชีพ

ผู้ประสงค์รับเงินผ่าน

ธนาคาร

ผู้ประสงค์รับเงินสด

โอนเข้าบัญชีธนาคารใน นาม
ผู้สูงอายุ ,คนพิการ หรือ ผู้รับ
มอบอำนาจ

ตามจุดที่ได้แจ้งไว้ เช่น
องค์การบริหารส่วน.ตำบล
โคกเพชรพัฒนา/ที่ทำการ
กำนันผู้ใหญ่บ้านทุกหมู่บ้าน
หรือ ขึ้นอยู่กับความเหมาะสม
โดยจะมีการแจ้งให้ทราบ
ล่วงหน้า

ผู้รับเงินสดในนามผู้สูงอายุ ,
คนพิการ หรือ ผู้รับมอบอำนาจ

การคำนวณเงินเบี้ยยังชีพแบบขั้นบันได

สำหรับผู้สูงอายุ

จำนวนเงินเบี้ยยังชีพต่อเดือนที่ผู้สูงอายุจะได้รับใน ปัจจุบัน การจ่ายเงินเบี้ยยังชีพให้แก่ผู้สูงอายุคิดในอัตราเบี้ยยังชีพแบบขั้นบันได

“ขั้นบันได” หมายถึง การแบ่งช่วงอายุของผู้สูงอายุออกเป็นช่วง ๆ หรือเป็นขั้น ขึ้นไปเรื่อย ๆ โดยเริ่ม ตั้งแต่อายุ ๖๐ ปี

โดยคำนวณตามปีงบประมาณ

มิใช่ปีปฏิทิน และไม่มี การเพิ่มของอายุระหว่างปี

ตารางคำนวณเงินเบี้ยยังชีพรายเดือน

สำหรับผู้สูงอายุ (แบบขั้นบันได)

ขั้น	ช่วงอายุ (ปี)	จำนวนเงิน (บาท)
ขั้นที่ ๑	๖๐ - ๖๙ ปี	๖๐๐
ขั้นที่ ๒	๗๐ - ๗๙ ปี	๗๐๐
ขั้นที่ ๓	๘๐ - ๘๙ ปี	๘๐๐
ขั้นที่ ๔	๙๐ ปี ขึ้นไป	๑,๐๐๐



วิธีคำนวณอายุของผู้สูงอายุ

แล้วปีนี้นั้นจะได้เงิน
เบี้ยเท่าไรน้อ ?
600/700/800/1,000



การนับอายุว่าจะอยู่ในขั้นที่เท่าไร ให้นับ ณ วันที่ ๓๐ กันยายน เท่านั้น

๑. นาง ก. เกิด ๓๐ กันยายน ๒๔๙๐ ณ วันที่ ๓๐ กันยายน ๒๕๖๐ นาง ก. จะอายุ ๗๐ ปี หมายความว่า นาง ก. จะได้รับ เงินเบี้ยยังชีพเดือนละ ๗๐๐ บาท ในเดือน ตุลาคม ๒๕๖๐ (งบประมาณปี ๒๕๖๑)

๒. นาง ข. เกิด ๑ ตุลาคม ๒๔๙๐ ณ วันที่ ๓๐ กันยายน ๒๕๖๐ นาง ข. จะอายุ ๖๙ ปี หมายความว่า นาง ข. จะได้รับเงิน เบี้ยยังชีพเดือนละ ๖๐๐ บาท เท่าเดิม จนกว่าจะถึงรอบปีถัดไป

การนับรอบปีงบประมาณ คือ เริ่มนับตั้งแต่ ๑ ตุลาคม - ๓๐ กันยายน เช่น
ปีงบประมาณ ๒๕๖๓ จะเริ่มตั้งแต่ ๑ ตุลาคม ๒๕๖๒ - ๓๐ กันยายน ๒๕๖๓
ปีงบประมาณ ๒๕๖๔ จะเริ่มตั้งแต่ ๑ ตุลาคม ๒๕๖๓ - ๓๐ กันยายน ๒๕๖๔

การสิ้นสุดการรับเงินเบี้ยยังชีพ

๑. ตาย

๒. ย้ายภูมิลำเนาไปนอกเขต องค์การบริหารส่วน โลกเพชรพัฒนา

๓. แจ้งสละสิทธิการขอรับเงินเบี้ยยังชีพ

๔. ขาดคุณสมบัติตามข้อ ๖

หน้าที่ของผู้รับเบี้ยยังชีพผู้สูงอายุ และคนพิการ

๑. ตรวจสอบรายชื่อของตัวเอง

๒. กรณีผู้รับเงินเบี้ยยังชีพ หรือผู้รับมอบอำนาจ แจ้งรับเป็นเงินสด ต้องมารับเงินให้ตรงตามวัน เวลา ที่กำหนด

๓. เมื่อย้ายภูมิลำเนาจาก องค์การบริหารส่วนตำบล โลกเพชรพัฒนา ไปอยู่ภูมิลำเนาอื่น ต้อง

แจ้งข้อมูลเพื่อให้ องค์การบริหารส่วน โลกเพชรพัฒนา ได้รับทราบ

๔. ให้ผู้ที่รับเบี้ยยังชีพผู้สูงอายุและคนพิการ แสดงการมีชีวิตอยู่ต่อ องค์การบริหารส่วนตำบล โลกเพชรพัฒนา ระหว่างวันที่ ๑ - ๕ ตุลาคม ของทุกปี

๕. กรณีตาย ให้ผู้ดูแลหรือญาติของผู้สูงอายุ คนพิการ ต้องแจ้งการตาย ให้ องค์การบริหารส่วนตำบล โลกเพชรพัฒนา ได้รับทราบ

(พร้อมสำเนา ใบมรณบัตร) ภายใน ๗ วัน



ขั้นตอนการขอบัตรประจำตัวคนพิการ

๑. ไปพบแพทย์เฉพาะทางที่โรงพยาบาล เพื่อวินิจฉัยและออกเอกสารรับรองความพิการ

๒. ดำเนินการทำบัตรประจำตัวคนพิการได้ที่ สำนักพัฒนาสังคมและความมั่นคงของมนุษย์จังหวัด (ศาลากลางจังหวัด) ด้วยตนเอง โดยใช้เอกสารดังต่อไปนี้

๒.๑ เอกสารรับรองความพิการที่รับรองโดยแพทย์เฉพาะทาง (ตัวจริง)

๒.๒ รูปถ่าย ขนาด ๑ นิ้ว

จำนวน ๒ รูป

๒.๓ สำเนาทะเบียนบ้าน

จำนวน ๑ ฉบับ

๒.๔ สำเนาบัตรประจำตัวประชาชน

จำนวน ๑ ฉบับ

๒.๕ ถ้าคนพิการมีผู้ดูแลให้นำสำเนาบัตรประจำตัวประชาชน และสำเนาทะเบียนบ้านของผู้ดูแลคนพิการ จำนวนอย่างละ ๑ ฉบับ

บัตรประจำตัวคนพิการมีอายุ ๘ ปี



ตัวอย่างบัตรและสมุดประจำตัวคนพิการ

การต่ออายุบัตรประจำตัวคนพิการ

การดำเนินการต่ออายุบัตรประจำตัวคนพิการ สามารถต่อได้ที่
สำนักพัฒนาสังคมและความมั่นคงของมนุษย์จังหวัด (ศาลากลางจังหวัด)

โดยใช้เอกสารดังต่อไปนี้

๑. ไปพบแพทย์เฉพาะทางที่โรงพยาบาล เพื่อวินิจฉัยและออกเอกสารรับรองความพิการ
๒. สมุด/บัตรประจำตัวคนพิการเล่มเดิม
๓. รูปถ่าย ขนาด ๑ นิ้ว จำนวน ๒ รูป
๔. สำเนาบัตรประจำตัวประชาชน จำนวน ๑ ฉบับ
๕. สำเนาทะเบียนบ้าน อย่างละ จำนวน ๑ ฉบับ
๕. หลักฐานผู้ดูแลคนพิการมีผู้ดูแล ใช้สำเนาบัตรประจำตัวประชาชน และสำเนาทะเบียนบ้าน อย่างละ ๑ ฉบับ

การเปลี่ยนผู้ดูแลคนพิการ

การดำเนินการเปลี่ยนผู้ดูแลคนพิการ สามารถติดต่อได้ที่ สำนักพัฒนาสังคมและความมั่นคงของมนุษย์จังหวัด (ศาลากลางจังหวัดชัยภูมิ)

โดยใช้เอกสารดังต่อไปนี้

๑. สมุด/บัตรประจำตัวคนพิการเล่มเดิม
๒. สำเนาบัตรประจำตัวประชาชนและสำเนาทะเบียนบ้าน จำนวน ๑ ฉบับ
๓. หลักฐานผู้ดูแลคนพิการคนเดิม ใช้สำเนาบัตรประจำตัว ประชาชน และสำเนาทะเบียนบ้าน อย่างละ ๑ ฉบับ
๔. หลักฐานผู้ดูแลคนพิการคนใหม่ ใช้สำเนาบัตรประจำตัวประชาชน และสำเนาทะเบียนบ้าน อย่างละ ๑ ฉบับ
๕. หนังสือรับรองการเป็นผู้ดูแลคนพิการ
๖. สำเนาบัตรประจำตัวข้าราชการของผู้รับรอง จำนวน ๑ ฉบับ
(กำนัน ผู้ใหญ่บ้าน ส.อบต. หรือ ข้าราชการ ระดับ ๓ ขึ้นไป)

การยื่นคำขอรับเงินสงเคราะห์ผู้ป่วยเอดส์

๑. ผู้ป่วยเอดส์ที่มีสิทธิได้รับเงินสงเคราะห์ผู้ป่วยเอดส์ ต้องมีใบรับรองแพทย์ซึ่งออกให้โดย สถานพยาบาลของรัฐ ยืนยันว่าป่วยเป็น โรคเอดส์จริง
๒. ผู้ป่วยเอดส์ต้องมีภูมิลำเนาอยู่ในเขตองค์การบริหารส่วนตำบล โศกเพชรพัฒนา
๓. มีรายได้ไม่เพียงพอแก่การยังชีพ หรือถูกทอดทิ้ง หรือขาดผู้อุปการะเลี้ยงดู หรือไม่สามารถประกอบอาชีพเลี้ยงตัวเองได้
๔. การยื่นคำร้องขอรับเงินสงเคราะห์ผู้ป่วยเอดส์ สามารถยื่นคำร้องได้ที่ กองสวัสดิการสังคม องค์การบริหารส่วนตำบล โศกเพชรพัฒนา โดยนำหลักฐานมาเพื่อประกอบการยื่นดังนี้

๔.๑ ใบรับรองแพทย์ซึ่งออกให้โดยสถานพยาบาลของรัฐ ยืนยันว่า ป่วยเป็น โรคเอดส์จริง

๔.๒ บัตรประจำตัวประชาชนฉบับจริง

๔.๓ ทะเบียนบ้านฉบับจริง

๕. กรณีที่ผู้ป่วยเอดส์ไม่สามารถเดินทางมายื่นคำขอรับการสงเคราะห์ด้วยตนเอง ได้จะมอบอำนาจให้ผู้อุปการะมาดำเนินการแทนได้
๖. กรณีผู้ป่วยเอดส์ เป็นผู้สูงอายุหรือคนพิการ หรือเป็นทั้งผู้สูงอายุและคนพิการ สามารถดำเนินการได้ทั้งหมด
๗. กรณีผู้ป่วยเอดส์ได้รับเงินสงเคราะห์ผู้ป่วยเอดส์แล้ว ต่อมาได้ย้ายภูมิลำเนา ไปอยู่ในเขต องค์การปกครองส่วนท้องถิ่นอื่น ผู้ป่วยเอดส์ต้องดำเนินการยื่นคำร้องขอรับเงินสงเคราะห์ผู้ป่วยเอดส์ ณ องค์การปกครองส่วนท้องถิ่นที่ย้ายภูมิลำเนาเข้าไปอยู่ใหม่ ซึ่งถ้าผู้ป่วยเอดส์ไม่ดำเนินการยื่นคำร้องขอรับเงินสงเคราะห์ผู้ป่วยเอดส์ ณ องค์การปกครองส่วนท้องถิ่นที่ย้าย ภูมิลำเนาเข้าไปอยู่ใหม่ ผู้ป่วยเอดส์

จะได้รับเงินสงเคราะห์ผู้ป่วยเอดส์ ถึงเดือนที่ย้ายภูมิลำเนา เท่านั้น

๗. กรณีผู้ป่วยเอดส์ที่ได้รับเงินสงเคราะห์ผู้ป่วยเอดส์เสียชีวิตลง ให้ผู้ดูแลหรือญาติ ของผู้ป่วยเอดส์ที่เสียชีวิตต้องแจ้งองค์การบริหารส่วนตำบล โศกเพชรพัฒนา ทราบภายใน ๗ วัน

ใบรับรองแพทย์จะต้องระบุว่าป่วยเป็น **โรคเอดส์ /AIDS** เท่านั้น

เงินอุดหนุนเด็กแรกเกิด

โครงการเงินอุดหนุนเพื่อการเลี้ยงดูเด็กแรกเกิด

เป็นอีกหนึ่งมาตรการที่ช่วยแบ่งเบาภาระค่าใช้จ่ายของคุณพ่อ-คุณแม่ที่อยู่ในครอบครัวยากจน เพราะรัฐจะสนับสนุนเงินช่วยเหลือค่าเลี้ยงดูบุตรคนละ ๖๐๐ บาท/เดือน ซึ่งจะจ่ายให้ทุกเดือนตั้งแต่แรกเกิดจนถึงอายุ ๖ ขวบ

ใครได้สิทธิ์รับเงินอุดหนุน

๑. รายเก่าสำหรับผู้ลงทะเบียนที่มีสิทธิ์รับเงินอุดหนุน (รายเดิม)
๒. สำหรับผู้ที่มาให้ข้อมูลรับรองสถานะของครัวเรือน (ดร.๐๒) เพิ่มเติม ภายหลังจาก วันที่ ๓๐ กันยายน ๒๕๖๓
๓. สำหรับผู้ลงทะเบียนรายใหม่ที่ผ่านการพิจารณาแล้ว และมีการบันทึกข้อมูลสมบูรณ์อยู่ในระบบฐานข้อมูลของโครงการเงินอุดหนุนฯ ภายใน วันที่กำหนด

ลงทะเบียนอุดหนุนเด็กแรกเกิด

หากเคยลงทะเบียนไว้แล้วในปีก่อนหน้า ไม่ต้องมาลงทะเบียนใหม่ โดยจะได้รับโอนเงินต่อเนื่องจนบุตรมีอายุ ๖ ขวบ แต่กรณียังไม่เคยลงทะเบียนมาก่อน หรือเพิ่งคลอดบุตรในช่วงปลายปี ๒๕๖๓ ก็สามารถมาลงทะเบียนได้เลยตามสถานที่รับลงทะเบียนต่อไปนี้

- กรุงเทพมหานคร : ลงทะเบียนได้ที่สำนักงานเขตในพื้นที่ที่พักอาศัยอยู่
- เมืองพัทยา : ลงทะเบียนได้ที่ศาลาว่าการเมืองพัทยา
- ส่วนภูมิภาค : ลงทะเบียนที่สำนักงานองค์การบริหารส่วน หรือที่ทำการองค์การบริหารส่วนตำบล



คุณสมบัติผู้มีสิทธิขอรับเงินอุดหนุนเพื่อการเลี้ยงดูเด็กแรกเกิด

เด็กแรกเกิดที่มีสิทธิ

- ต้องมีสัญชาติไทย
- พ่อแม่ของเด็กต้องมีสัญชาติไทย หรือคนใดคนหนึ่งมีสัญชาติไทย
- เด็กต้องเกิดตั้งแต่วันที่ ๑ ตุลาคม ๒๕๕๘ เป็นต้นไป จนอายุ ๖ ขวบ
- อาศัยอยู่กับผู้ปกครองที่อยู่ในครัวเรือนที่มีรายได้น้อย
- ไม่อยู่ในสถานสงเคราะห์ของหน่วยงานของรัฐ หรือเอกชน

ผู้ปกครองที่มีสิทธิลงทะเบียน

- มีสัญชาติไทย
- เป็นบุคคลที่รับเด็กแรกเกิดไว้ในอุปการะ (ไม่ใช่พ่อแม่ก็ได้)
- เด็กแรกเกิดต้องอาศัยรวมอยู่ด้วย
- อยู่ในครอบครัวที่มีรายได้น้อย คือ สมาชิกในครัวเรือน

มีรายได้น้อยไม่เกิน ๑๐๐,๐๐๐ บาทต่อคนต่อปี

หมายเหตุ : มารดาที่อยู่ระหว่างการตั้งครรภ์ ยังไม่ต้องมายื่น คำร้องขอลงทะเบียนขอรับสิทธิเงินอุดหนุนเพื่อการเลี้ยงดูเด็กแรกเกิด



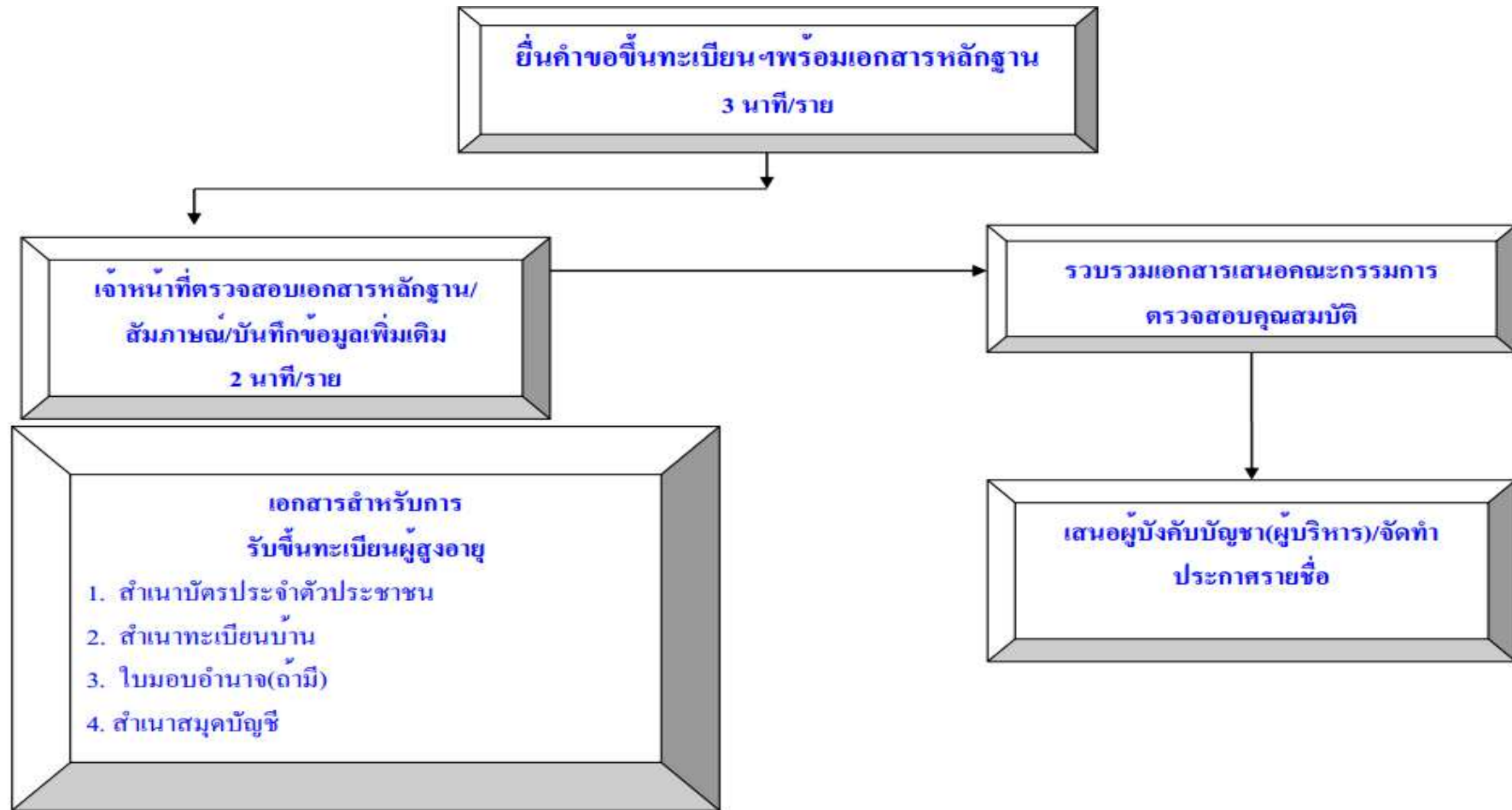
เอกสารที่ใช้ลงทะเบียน รับเงินอุดหนุนเด็กแรกเกิด

๑. แบบคำร้องขอลงทะเบียน (คร.๐๑)
๒. แบบรับรองสถานะของครัวเรือน (คร.๐๒)
๓. บัตรประจำตัวประชาชนของผู้ปกครอง
๔. สูติบัตรเด็กแรกเกิด
๕. สมุดบัญชีเงินฝากของผู้ปกครอง
(บัญชีออมทรัพย์ธนาคารกรุงไทย บัญชีเงินฝากเพื่อเรียก ธนาคารออมสิน หรือ บัญชีเงินฝากออมทรัพย์ ธนาคารเพื่อการเกษตรและสหกรณ์การเกษตร (ธ.ก.ส.)อย่างใดอย่างหนึ่งเท่านั้น)
๖. สมุดบันทึกสุขภาพแม่และเด็ก เฉพาะหน้าที่ ๑ ที่มีชื่อของหญิงตั้งครรภ์ (ในกรณีที่สมุดสูญหาย ให้ใช้เฉพาะสำเนาหน้าที่ ๑ พร้อมให้เจ้าหน้าที่สาธารณสุขบันทึกข้อมูลและรับรองสำเนา)
๗. กรณีที่ผู้ยื่นคำร้องลงทะเบียนและสมาชิกในครัวเรือนของผู้ยื่นคำร้องลงทะเบียน เป็นเจ้าหน้าที่ของรัฐ พนักงานรัฐวิสาหกิจ หรือพนักงานบริษัทต้องมีเอกสาร ใบรับรองเงินเดือน หรือหนังสือรับรองรายได้ของทุกคนที่มีรายได้ประจำ (สลิปเงินเดือน หรือเอกสารหลักฐานที่นายจ้างลงนาม)
๘. สำเนาเอกสาร หรือบัตรข้าราชการ เจ้าหน้าที่ของรัฐ บัตรแสดงสถานะหรือตำแหน่ง หรือเอกสารอื่นใดที่แสดงตนของผู้รับรองคนที่ ๑ และผู้รับรองคนที่ ๒



ภาคผนวก

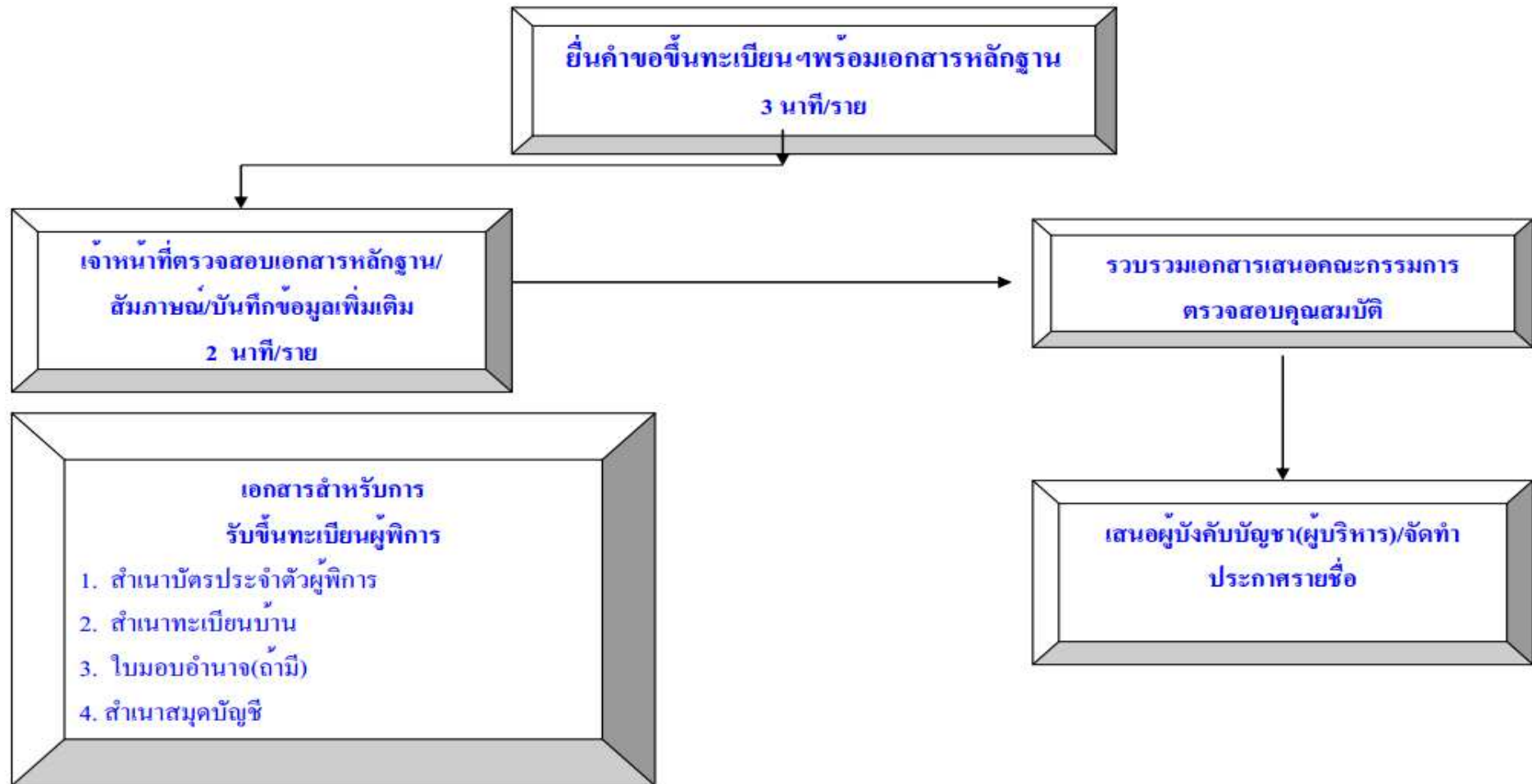
แผนผังแสดงขั้นตอนและระยะเวลาการปฏิบัติราชการ (การรับขึ้นทะเบียนผู้สูงอายุ)



ขั้นตอนการรับขึ้นทะเบียนผู้สูงอายุ เดิม ๑๐ นาที/ราย เวลาปฏิบัติงานที่ปรับลด ๓-๕ นาที/ราย

แผนผังแสดงขั้นตอนและระยะเวลาการปฏิบัติราชการ

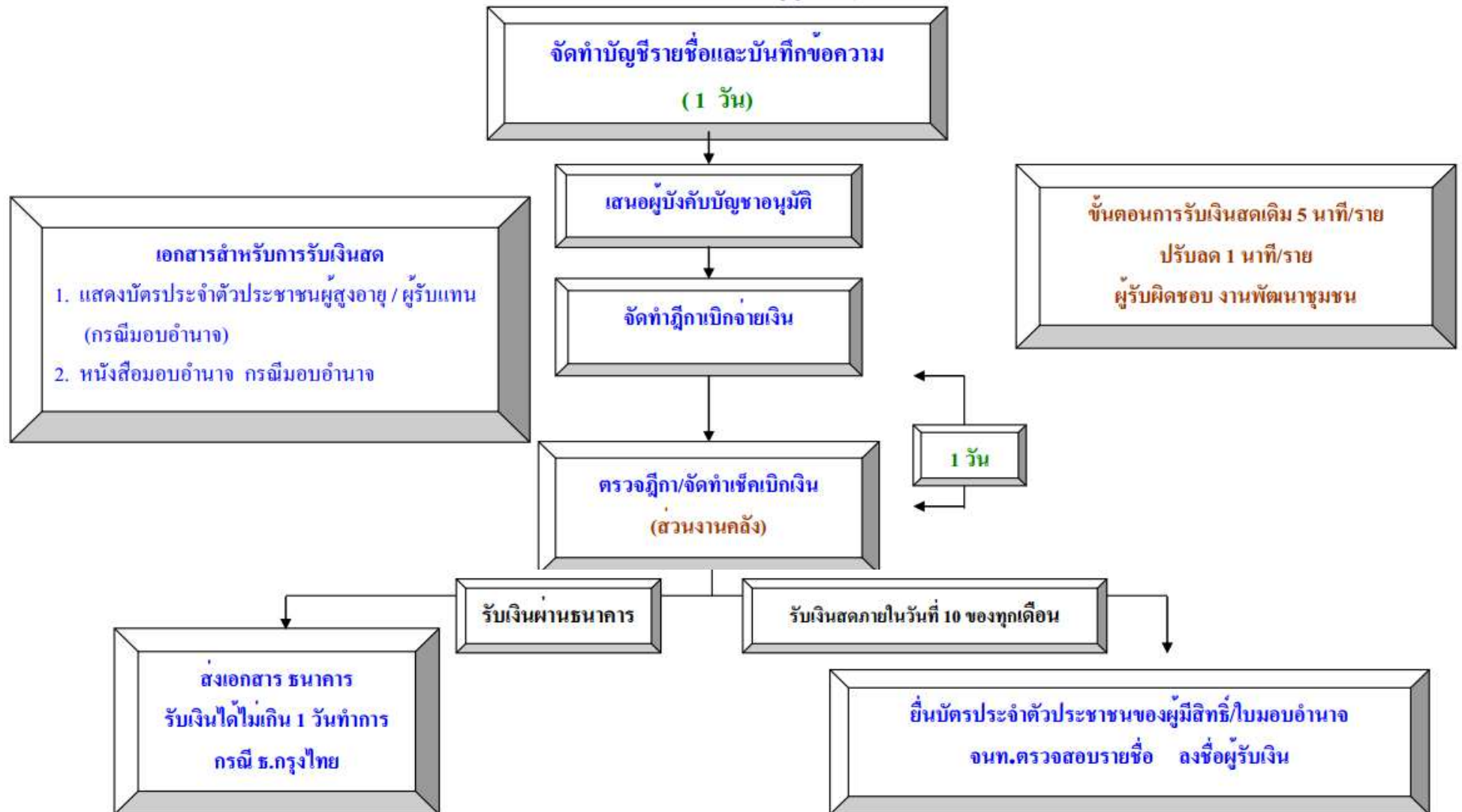
(การรับขึ้นทะเบียนผู้พิการ)



ขั้นตอนการรับขึ้นทะเบียนผู้พิการ เดิม ๑๐ นาที/ราย เวลาปฏิบัติงานที่ปรับลด ๓-๕ นาที/ราย

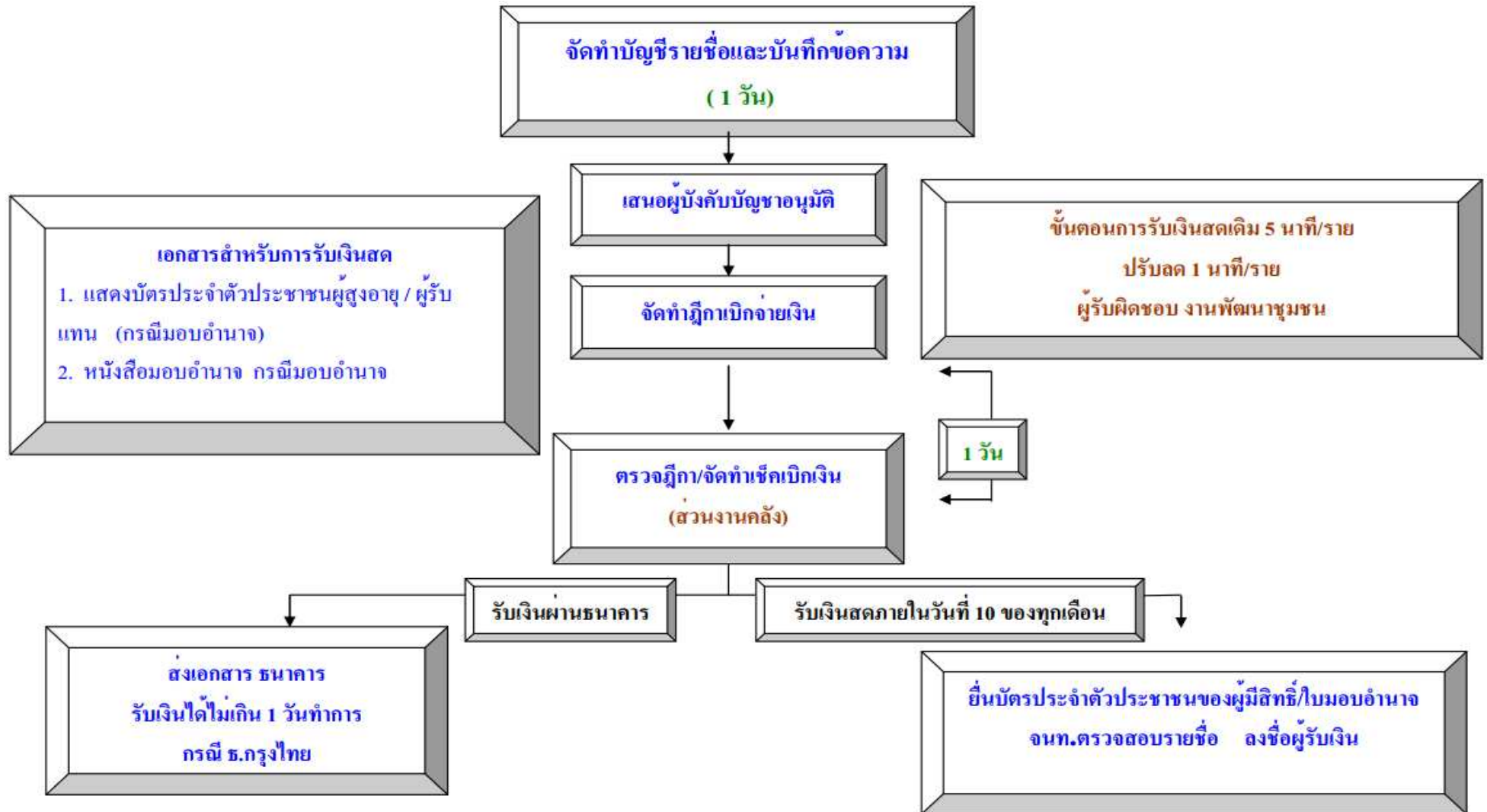
แผนผังแสดงขั้นตอนและระยะเวลาการปฏิบัติราชการ

(การเบิก-จ่ายเบี้ยผู้สูงอายุ)

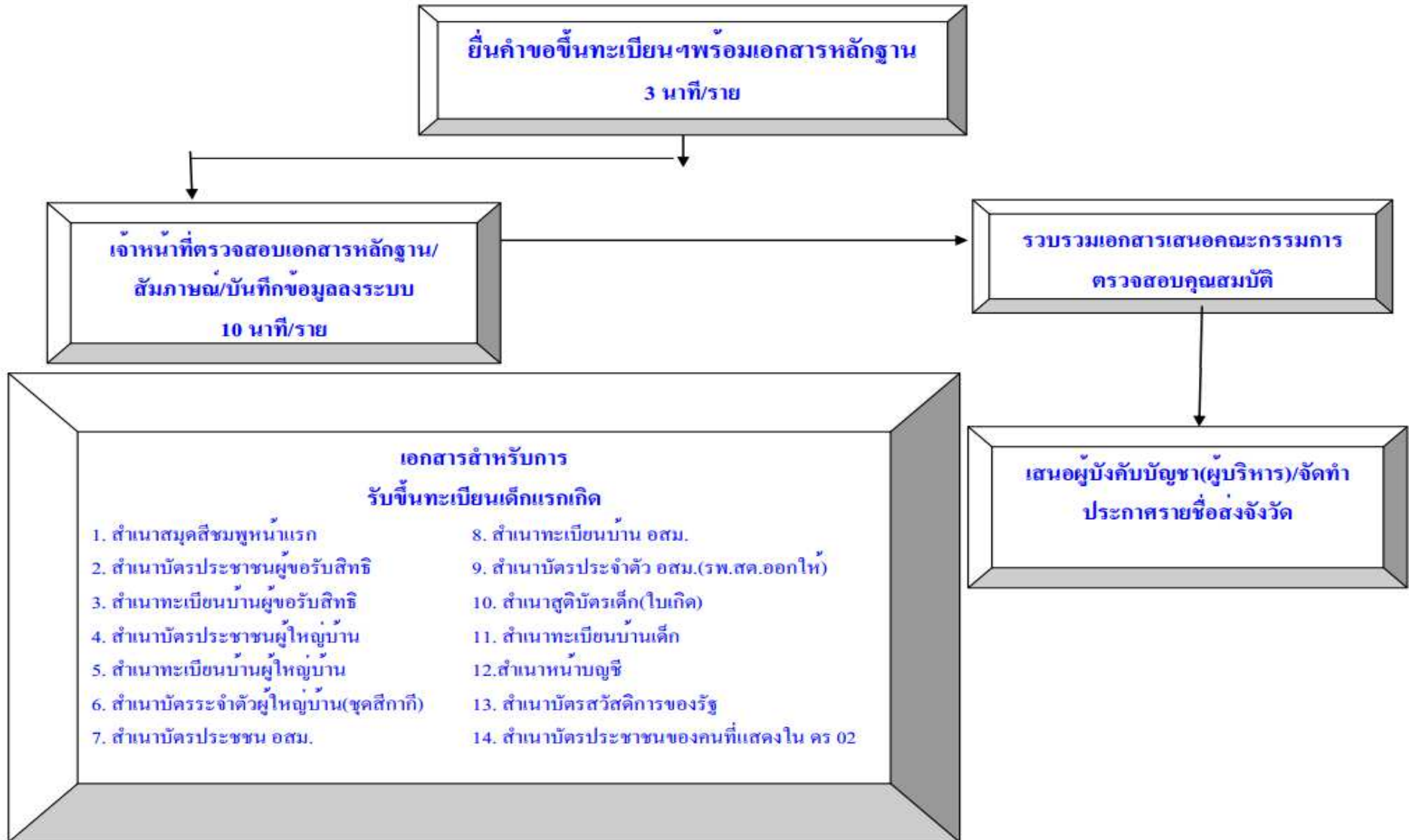


แผนผังแสดงขั้นตอนและระยะเวลาการปฏิบัติราชการ

(การเบิก-จ่ายเบี้ยความพิการ)



แผนผังแสดงขั้นตอนและระยะเวลาการปฏิบัติราชการ (การรับขึ้นทะเบียนเด็กแรกเกิด)



ตัวอย่างแบบฟอร์มคำขอขึ้นทะเบียนผู้สูงอายุ

ทะเบียนเลขที่...../๒๕๖๓

แบบคำขอลงทะเบียนรับเงินเบี้ยยังชีพผู้สูงอายุ ประจำปีงบประมาณ พ.ศ. ๒๕๖๓

เฉพาะกรณีผู้สูงอายุมอบอำนาจให้บุคคลอื่นมายื่นคำขอลงทะเบียนแทน

ผู้ยื่นคำขอฯ แทน ตามหนังสือมอบอำนาจ เกี่ยวข้องเป็น.....กับผู้สูงอายุที่ลงทะเบียน
ชื่อ-สกุล (ผู้รับมอบอำนาจ)เลขประจำตัวประชาชนผู้รับมอบอำนาจ
□-□□□□-□□□□□□-□□-□ ที่อยู่.....
.....โทรศัพท์.....

เขียนที่.....

วันที่.....เดือน.....พ.ศ.....

ด้วยข้าพเจ้า (นาย/นาง/นางสาว) ชื่อ.....นามสกุล.....
เกิดวันที่.....เดือน.....พ.ศ.....อายุ.....ปี สัญชาติ.....ไทย มีชื่ออยู่ในสำเนา
ทะเบียนบ้านเลขที่.....หมู่ที่/ชุมชน.....ตรอก/ซอย.....ถนน.....
ตำบล/แขวง.....อำเภอ/เขต.....จังหวัด.....
รหัสไปรษณีย์.....โทรศัพท์.....หมายเลขบัตรประจำตัวประชาชนของ
ผู้สูงอายุที่ยื่นคำขอ □-□□□□-□□□□□□-□□-□
สถานภาพสมรส โสด สมรส หม้าย หย่าร้าง แยกกันอยู่ อื่นๆ.....
อาชีพ.....รายได้ต่อเดือน.....บาท

ข้อมูลทั่วไป : สถานภาพการรับสวัสดิการของรัฐ

ไม่ได้รับการสงเคราะห์เบี้ยยังชีพ ได้รับการสงเคราะห์เบี้ยยังชีพผู้ป่วยเอดส์ ได้รับการสงเคราะห์ความพิการ
 ย้ายภูมิลำเนาเข้ามาอยู่ใหม่ เมื่อวันที่.....โดยย้ายมาจาก
(ระบุที่อยู่เดิม.....)

มีความประสงค์ขอรับเงินเบี้ยยังชีพผู้สูงอายุ ประจำปีงบประมาณ พ.ศ. ๒๕๕๘ โดยวิธีดังต่อไปนี้ (เลือก ๑ วิธี)

รับเงินสดด้วยตนเอง รับเงินสดโดยบุคคลที่ได้รับมอบอำนาจจากผู้มีสิทธิ
 โอนเข้าบัญชีเงินฝากธนาคารในนามผู้มีสิทธิ โอนเข้าบัญชีเงินฝากธนาคารในนามบุคคลที่ได้รับมอบอำนาจจากผู้มีสิทธิ

พร้อมแนบเอกสาร ดังนี้

สำเนาบัตรประจำตัวประชาชน หรือสำเนาบัตรอื่นที่ออกโดยหน่วยงานของรัฐที่มีรูปถ่าย สำเนาทะเบียนบ้าน
 สำเนาสมุดบัญชีเงินฝากธนาคาร (ในกรณีผู้ขอรับเงินเบี้ยยังชีพผู้สูงอายุประสงค์ขอรับเงินเบี้ยยังชีพผู้สูงอายุผ่านธนาคาร)
 หนังสือมอบอำนาจพร้อมสำเนาบัตรประจำตัวประชาชนของผู้มอบอำนาจและผู้รับมอบอำนาจ

ข้าพเจ้าขอรับรองว่าข้าพเจ้าเป็นผู้มีคุณสมบัติครบถ้วน ไม่ได้เป็นผู้รับบำนาญหรือสวัสดิการเป็นรายเดือนจากหน่วยงาน
ของรัฐ รัฐวิสาหกิจ หรือองค์กรปกครองส่วนท้องถิ่น และขอรับรองว่าข้อความดังกล่าวข้างต้นเป็นความจริงทุกประการ

(ลงชื่อ).....

(ลงชื่อ).....

(.....)

(.....)

ผู้ยื่นคำขอ/ผู้รับมอบอำนาจยื่นคำขอ

เจ้าหน้าที่ผู้รับลงทะเบียน

<p style="text-align: center;">ความเห็นเจ้าหน้าที่ผู้รับลงทะเบียน</p> <p>เรียน คณะกรรมการตรวจสอบคุณสมบัติ ได้ตรวจสอบคุณสมบัติของ นาย / นาง / นางสาว</p> <p>.....</p> <p>หมายเลขบัตรประจำตัวประชาชน □-□□□□-□□□□□-□□-□</p> <p><input type="checkbox"/> เป็นผู้มีความประพฤติเรียบร้อย</p> <p><input type="checkbox"/> เป็นผู้ที่ไม่มีความประพฤติ เนื่องจาก</p> <p>.....</p> <p>.....</p> <p>(ลงชื่อ)..... (.....)</p> <p style="text-align: center;">เจ้าหน้าที่ผู้รับลงทะเบียน</p>	<p style="text-align: center;">ความเห็นคณะกรรมการตรวจสอบคุณสมบัติ</p> <p>เรียน นายองค์การบริหารส่วนตำบลชัยนารายณ์ คณะกรรมการตรวจสอบคุณสมบัติได้ตรวจสอบแล้ว มี ความเห็นดังนี้</p> <p><input type="checkbox"/> สมควรรับลงทะเบียน <input type="checkbox"/> ไม่สมควรรับลงทะเบียน</p> <p>กรรมการ (ลงชื่อ)..... (.....)</p> <p>กรรมการ (ลงชื่อ)..... (.....)</p> <p>กรรมการ (ลงชื่อ)..... (.....)</p>
<p>คำสั่ง</p> <p><input type="checkbox"/> รับลงทะเบียน <input type="checkbox"/> ไม่รับลงทะเบียน <input type="checkbox"/> อื่นๆ.....</p> <p style="text-align: center;">(ลงชื่อ)..... (.....)</p> <p style="text-align: center;">วัน/เดือน/ปี.....</p>	

(ติดตามรอยเส้นประ ใ้ผู้สูงอายุที่ยื่นคำขอลงทะเบียนเก็บไว้.....)

ผู้สูงอายุ ชื่อ นาย/นาง/นางสาว.....บ้านเลขที่..... หมู่ที่.....
ยื่นแบบคำขอลงทะเบียนเมื่อวันที่.....เดือน.....พ.ศ.

การลงทะเบียนครั้งนี้ เพื่อรับเงินเบี้ยยังชีพผู้สูงอายุประจำปีงบประมาณ พ.ศ. ๒๕๖๓ โดยจะเริ่มรับเงินเบี้ยยังชีพผู้สูงอายุตั้งแต่เดือน ตุลาคม ๒๕๖๒ ถึงเดือนกันยายน ๒๕๖๓ ในอัตราแบบขั้นบันได ภายในวันที่ ๑๐ ของทุกเดือน กรณีผู้สูงอายุย้ายภูมิลำเนาที่ไปอยู่ที่อื่น (ตั้งแต่วันที่ ๑ ธันวาคม ๒๕๖๒ ถึงวันที่ ๓๐ พฤศจิกายน ๒๕๖๓) จะต้องไปลงทะเบียนยื่นคำขอรับเงินเบี้ยยังชีพผู้สูงอายุ ณ ที่องค์การบริหารส่วนตำบลแห่งใหม่ภายในเดือนพฤศจิกายน ๒๕๖๓ ทั้งนี้เพื่อเป็นการรักษาสีทึให้ต่อเนื่อง

(ลงชื่อ).....
(.....)
เจ้าหน้าที่ผู้รับลงทะเบียน

ตัวอย่างแบบฟอร์มคำขอขึ้นทะเบียนรับเงินเบี้ยความพิการ

ทะเบียนเลขที่...../๒๕๖๓

แบบคำขอลงทะเบียนรับเงินเบี้ยความพิการ ประจำปีงบประมาณ พ.ศ. ๒๕๖๓

เฉพาะกรณีคนพิการมอบอำนาจให้บุคคลอื่นมายื่นคำขอลงทะเบียนแทน : ผู้ยื่นคำขอ แทนตามหนังสือมอบอำนาจ เกี่ยวข้องกับคนพิการที่ขอขึ้นทะเบียน โดยเป็น บิดา-มารดา บุตร สามเณร-ภรรยา พี่น้อง ผู้ดูแลคนพิการ อื่นๆลงทะเบียนชื่อ - สกุล (ผู้รับมอบอำนาจ).....เลขประจำตัวประชาชนผู้รับมอบอำนาจ
---- ที่อยู่..... โทรศัพท์.....

ข้อมูลคนพิการ

เขียนที่.....

วันที่.....เดือน.....พ.ศ.....

คำนำหน้านาม เด็กชาย เด็กหญิง นาย นาง นางสาว อื่นๆ (ระบุ).....

ชื่อ.....นามสกุล.....

เกิดวันที่.....เดือน.....พ.ศ.....อายุ.....ปี สัญชาติ..... มีชื่ออยู่ในสำเนา

ทะเบียนบ้านเลขที่.....หมู่ที่.....ตรอก/ซอย.....ถนน.....ตำบล.....

อำเภอ.....จังหวัด.....รหัสไปรษณีย์.....โทรศัพท์.....

หมายเลขบัตรประจำตัวประชาชนของผู้พิการที่ยื่นคำขอ ----

ประเภทความพิการ ความพิการทางการเห็น ความพิการทางสติปัญญา

ความพิการทางการได้ยินหรือสื่อความหมาย ความพิการทางการเรียนรู้ ความพิการทางการเคลื่อนไหวหรือทางร่างกาย

ความพิการทางจิต ความพิการทางจิตใจหรือพฤติกรรม พิการซ้ำซ้อน ไม่ระบุความพิการ

สถานภาพ โสด สมรส หม้าย หย่าร้าง แยกกันอยู่ อื่น ๆ.....

บุคคลอ้างอิงที่สามารถติดต่อได้.....โทรศัพท์.....

ข้อมูลทั่วไป : สถานภาพรับสวัสดิการภาครัฐ

ยังไม่เคยได้รับการสงเคราะห์เบี้ยยังชีพ เคยได้รับ(ย้ายภูมิลำเนา)ข้ามอายุใหม่ เมื่อ..... ได้รับการ

สงเคราะห์เบี้ยยังชีพผู้สูงอายุ ได้รับการสงเคราะห์เบี้ยยังชีพผู้ป่วยเอดส์ อื่นๆ (ระบุ).....

ไม่สามารถใช้ชีวิตประจำวันด้วยตนเอง มีรายได้ไม่เพียงพอแก่การยังชีพ ไม่สามารถประกอบอาชีพเลี้ยงตนเองได้

มีอาชีพ (ระบุ)..... รายได้ต่อเดือน(ระบุ).....บาท

มีความประสงค์ขอรับเงินเบี้ยความพิการ ประจำปีงบประมาณ พ.ศ. ๒๕๕๙ โดยวิธีดังต่อไปนี้ (เลือก ๑ วิธี)

รับเงินสดด้วยตนเอง

รับเงินสดโดยบุคคลที่ได้รับมอบอำนาจจากผู้มีสิทธิ

โอนเข้าบัญชีเงินฝากธนาคารในนามผู้มีสิทธิ

โอนเข้าบัญชีเงินฝากธนาคารในนามบุคคลที่ได้รับมอบอำนาจจากผู้มีสิทธิ

ธนาคาร.....ชื่อบัญชี.....เลขที่บัญชี.....

พร้อมแนบเอกสารดังนี้

สำเนาบัตรประจำตัวคนพิการ หรือสำเนาบัตรอื่นที่ออกโดยหน่วยงานของรัฐที่มีรูปถ่าย สำเนาทะเบียนบ้าน

สำเนาสมุดบัญชีเงินฝากธนาคาร (ในกรณีผู้ขอรับเงินเบี้ยความพิการประสงค์ขอรับเงินผ่านธนาคาร)

หนังสือมอบอำนาจพร้อมสำเนาบัตรประจำตัวประชาชนของผู้มอบอำนาจและผู้รับมอบอำนาจ (ในกรณียื่นคำขอแทน)

ข้าพเจ้า ขอรับรองว่าข้าพเจ้าเป็นผู้มีคุณสมบัติครบถ้วน ไม่ได้เป็นผู้รับบำนาญหรือสวัสดิการเป็นรายเดือนจาก

หน่วยงานของรัฐ รัฐวิสาหกิจ หรือองค์กรปกครองส่วนท้องถิ่น และขอรับรองว่าข้อความดังกล่าวข้างต้นเป็นความจริงทุกประการ

(ลงชื่อ).....

(ลงชื่อ).....

(.....)

(.....)

ผู้ยื่นคำขอ/ผู้รับมอบอำนาจยื่นคำขอ

เจ้าหน้าที่ผู้รับลงทะเบียน

หมายเหตุ ให้ขีดฆ่าข้อความที่ไม่ต้องการออก และทำเครื่องหมาย ✓ ในช่อง หน้าข้อความที่ต้องการ

<p>ความเห็นเจ้าหน้าที่ผู้รับลงทะเบียน เรียน คณะกรรมการตรวจสอบคุณสมบัติ ได้ตรวจสอบคุณสมบัติของนาย/นาง/นางสาว/..... หมายเลขบัตรประจำตัวประชาชน <input type="checkbox"/>-<input type="checkbox"/><input type="checkbox"/><input type="checkbox"/><input type="checkbox"/><input type="checkbox"/><input type="checkbox"/><input type="checkbox"/><input type="checkbox"/><input type="checkbox"/><input type="checkbox"/><input type="checkbox"/><input type="checkbox"/><input type="checkbox"/> แล้ว <input type="checkbox"/> เป็นผู้มีคุณสมบัติครบถ้วน <input type="checkbox"/> เป็นผู้ที่ขาดคุณสมบัติ เนื่องจาก..... (ลงชื่อ)..... (.....) เจ้าหน้าที่ผู้รับลงทะเบียน</p>	<p>ความเห็นคณะกรรมการตรวจสอบคุณสมบัติ เรียน นายกองค้การบริหารส่วนตำบลชัยนารายณ์ คณะกรรมการตรวจสอบคุณสมบัติได้ตรวจสอบแล้วมี ความเห็นดังนี้ <input type="checkbox"/> สมควรลงทะเบียน <input type="checkbox"/> ไม่สมควรลงทะเบียน กรรมการ (ลงชื่อ)..... (.....) กรรมการ (ลงชื่อ)..... (.....) กรรมการ (ลงชื่อ)..... (.....)</p>
<p>คำสั่ง <input type="checkbox"/> รับลงทะเบียน <input type="checkbox"/> ไม่รับลงทะเบียน <input type="checkbox"/> อื่น ๆ (ลงชื่อ)..... วัน/เดือน/ปี.....</p>	

ติดตามเส้นประให้คนพิการที่ขึ้นทะเบียนเก็บไว้

ยื่นแบบคำขอลงทะเบียนเมื่อวันที่.....เดือน.....พ.ศ.....

การลงทะเบียนครั้งนี้ เพื่อขอรับเงินเบี้ยความพิการ ประจำปีงบประมาณ พ.ศ. ๒๕๖๓ โดยจะได้รับเงินเบี้ยความพิการในเดือนถัดไป นับแต่วันขึ้นทะเบียน กรณีคนพิการย้ายภูมิลำเนาไปอยู่ที่อื่น จะต้องไปลงทะเบียนยื่นคำขอรับเงินเบี้ยความพิการ ณ ที่องค์กรปกครองส่วนท้องถิ่นแห่งใหม่ตั้งแต่วันย้ายทะเบียนบ้าน เพื่อรักษาสติให้ต่อเนื่องในการรับเงินเบี้ยความพิการ

.....
เจ้าหน้าที่ผู้รับลงทะเบียน

ตัวอย่างแบบฟอร์มหนังสือมอบอำนาจ

หนังสือมอบอำนาจยื่นคำขอขึ้นทะเบียนรับเงินเบี้ยยังชีพผู้สูงอายุ

ที่.....

วันที่.....เดือน.....พ.ศ.....

โดยหนังสือฉบับนี้ข้าพเจ้า.....ซึ่งเป็นผู้ถือบัตร.....
เลขที่.....ออกให้ ณ.....เมื่อวันที่.....อยู่บ้านเลขที่.....
หมู่ที่.....ตรอก/ซอย.....ถนน.....แขวง/ตำบล.....
เขต/อำเภอ.....จังหวัด.....โทรศัพท์.....
ขอมอบอำนาจให้.....เกี่ยวพันเป็น.....
ซึ่งเป็นผู้ถือบัตร.....เลขที่.....ออกให้ ณ.....
เมื่อวันที่.....อยู่บ้านเลขที่.....หมู่ที่.....ตรอก/ซอย.....ถนน.....
แขวง/ตำบล.....เขต/อำเภอ.....จังหวัด.....
โทรศัพท์.....

เป็นผู้มีอำนาจ.....ยื่นคำขอขึ้นทะเบียนรับเงินเบี้ยยังชีพผู้สูงอายุ.....แทนข้าพเจ้าจนเสร็จการ

ข้าพเจ้าขอรับผิดชอบในการที่ผู้รับมอบอำนาจได้กระทำไปตามหนังสือมอบอำนาจนี้เสมือนว่าข้าพเจ้าได้กระทำด้วย
ตนเองทั้งสิ้น

เพื่อเป็นหลักฐานข้าพเจ้าได้ลงลายมือชื่อ/ลายพิมพ์นิ้วมือไว้เป็นสำคัญต่อหน้าพยานแล้ว

ลงชื่อ.....ผู้มอบอำนาจ/ผู้สูงอายุ
(.....)

ลงชื่อ.....ผู้รับมอบอำนาจ
(.....)

ลงชื่อ.....พยาน
(.....)

ลงชื่อ.....พยาน
(.....)

ตัวอย่างแบบฟอร์มหนังสือมอบอำนาจ

หนังสือมอบอำนาจยื่นรับเงินเบี้ยยังชีพผู้สูงอายุ/ผู้พิการ

ที่.....
วันที่.....เดือน.....พ.ศ.....

โดยหนังสือฉบับนี้ข้าพเจ้า.....ซึ่งเป็นผู้ถือบัตร.....
เลขที่.....ออกให้ ณ.....เมื่อวันที่.....อยู่บ้านเลขที่.....
หมู่ที่.....ตรอก/ซอย.....ถนน.....แขวง/ตำบล.....
เขต/อำเภอ.....จังหวัด.....โทรศัพท์.....
ขอมอบอำนาจให้.....เกี่ยวพันเป็น.....
ซึ่งเป็นผู้ถือบัตร.....เลขที่.....ออกให้ ณ.....
เมื่อวันที่.....อยู่บ้านเลขที่.....หมู่ที่.....ตรอก/ซอย.....ถนน.....
แขวง/ตำบล.....เขต/อำเภอ.....จังหวัด.....
โทรศัพท์.....

เป็นผู้มีอำนาจ..... **รับเงินเบี้ยยังชีพผู้สูงอายุ**แทนข้าพเจ้า โดยข้าพเจ้ามอบอำนาจให้รับเงินเบี้ยยังชีพรายเดือน
ทุกเดือนตลอดปีงบประมาณ.....หรือจนเสร็จการ

ข้าพเจ้าขอรับผิดชอบในการที่ผู้รับมอบอำนาจได้กระทำไปตามหนังสือมอบอำนาจนี้เสมือนว่าข้าพเจ้าได้กระทำด้วย
ตนเองทั้งสิ้น

เพื่อเป็นหลักฐานข้าพเจ้าได้ลงลายมือชื่อ/ลายพิมพ์นิ้วมือไว้เป็นสำคัญต่อหน้าพยานแล้ว

ลงชื่อ.....ผู้มอบอำนาจ/ผู้สูงอายุ
(.....)

ลงชื่อ.....ผู้รับมอบอำนาจ
(.....)

ลงชื่อ.....พยาน
(.....)

ลงชื่อ.....พยาน
(.....)

ตัวอย่างแบบฟอร์มหนังสือแสดงความประสงค์ รับเงินเบี้ยยังชีพ

หนังสือแสดงความประสงค์ในการรับเงินสงเคราะห์

เขียนที่.....
วันที่.....เดือน.....พ.ศ.....

เรียน นายกองค้การบริหารส่วนตำบลโคกเพชรพัฒนา

ตามที่มีการอนุมัติให้ข้าพเจ้า.....เป็นผู้มีสิทธิได้รับ
การสงเคราะห์เงินสงเคราะห์เพื่อการยังชีพผู้สูงอายุ ลำดับที่.....นั้น

ข้าพเจ้าขอแจ้งความประสงค์ในการรับเงินสงเคราะห์ ดังนี้

- () เป็นเงินสด
- () โอนเข้าบัญชีเงินฝากธนาคาร.....สาขา.....
เลขที่บัญชี.....
- () แจ้งยืนยันความประสงค์จะขอรับเงินสงเคราะห์เพื่อการยังชีพต่อไป

จึงเรียนมาเพื่อโปรดทราบ และดำเนินการต่อไป

ขอแสดงความนับถือ

ลงชื่อ.....
(.....)



ตัวอย่างคำขอลงทะเบียนเพื่อขอรับเงินอุดหนุนเด็กแรกเกิด

แบบคำร้องลงทะเบียน

เพื่อขอรับสิทธิเงินอุดหนุนเพื่อการเลี้ยงดูเด็กแรกเกิด ปีงบประมาณ

วันที่..... เดือนพ.ศ.....

- ข้อมูลผู้ลงทะเบียน** เป็นผู้ลงทะเบียนตามโครงการเพื่อสวัสดิการแห่งรัฐ
- 1.1 บิดา มารดา ผู้ปกครอง ความสัมพันธ์กับเด็กแรกเกิดระบุ.....
- 1.2 เด็กชาย เด็กหญิง นาย นาง นางสาว.....
- 1.3 เลขประจำตัวประชาชน - - - -
- 1.4 เกิดเมื่อวันที่..... เดือน..... พ.ศ..... อายุ..... ปี
- 1.5 สัญชาติ.....
- 1.6 ที่อยู่ตามทะเบียนบ้าน
บ้านเลขที่..... หมู่ที่..... อาคาร/ตึก..... ชั้น..... เลขที่ห้อง..... หมู่บ้าน.....
ตรอก/ซอย..... ถนน..... ตำบล/แขวง.....
อำเภอ/เขต..... จังหวัด..... รหัสไปรษณีย์
- โทรศัพท์บ้าน - - โทรศัพท์มือถือ -
- 1.7 ที่อยู่ปัจจุบัน ใช้ที่อยู่ตามทะเบียนบ้าน
บ้านเลขที่..... หมู่ที่..... อาคาร/ตึก..... ชั้น..... เลขที่ห้อง..... หมู่บ้าน.....
ตรอก/ซอย..... ถนน..... ตำบล/แขวง.....
อำเภอ/เขต..... จังหวัด..... รหัสไปรษณีย์
- โทรศัพท์บ้าน - - โทรศัพท์มือถือ -
- 1.8 อาชีพ ไม่ได้ประกอบอาชีพ ประกอบอาชีพ ระบุ.....
- 1.9 การศึกษา ไม่ได้รับการศึกษา กำลังศึกษา.....
 จบการศึกษา (สูงสุด).....

2. ข้อมูลเด็ก (ตามสูติบัตร)

- 2.1 ชื่อ - นามสกุล เด็กชาย เด็กหญิง.....
- 2.2 เลขประจำตัวประชาชน - - - -
- 2.3 เกิดเมื่อวันที่..... เดือน..... พ.ศ.....

ข้อมูลมารดา

- 2.4 เด็กหญิง นาง นางสาว.....
- 2.5 เลขประจำตัวประชาชน - - - -
- 2.6 อายุ..... ปี 2.7 สัญชาติ.....
- 2.8 อาชีพ ไม่ได้ประกอบอาชีพ ประกอบอาชีพ ระบุ.....
- 2.9 การศึกษา ไม่ได้รับการศึกษา กำลังศึกษา..... จบการศึกษา (สูงสุด).....

ข้อมูลบิดา

- ไม่ปรากฏบิดา
- 2.10 เด็กชาย นาย.....
- 2.11 เลขประจำตัวประชาชน - - - -
- 2.12 อายุ..... ปี 2.13 สัญชาติ.....
- 2.14 อาชีพ ไม่ได้ประกอบอาชีพ ประกอบอาชีพ ระบุ.....
- 2.15 การศึกษา ไม่ได้รับการศึกษา กำลังศึกษา..... จบการศึกษา (สูงสุด).....

3. ช่องทางการรับเงินอุดหนุน (เลือกเพียง 1 ธนาคาร)

ธนาคารกรุงไทย ประเภทบัญชี ออมทรัพย์ ธนาคาร ธ.ก.ส. ประเภทบัญชี ออมทรัพย์ ธนาคารออมสิน ประเภทบัญชีเงินฝากเผื่อเรียก
ชื่อบัญชี..... เลขที่บัญชี.....

4. ยื่นเอกสารหลักฐานประกอบการลงทะเบียน ดังนี้ (สำหรับเจ้าหน้าที่)

- 4.1 แบบคำร้องขอลงทะเบียน (ดร.01)
- 4.2 แบบรับรองสถานะของครัวเรือน (ดร.02)
- 4.3 สำเนาบัตรประจำตัวประชาชนของผู้ปกครอง
- 4.4 สำเนาสูติบัตรเด็กแรกเกิด
- 4.5 สำเนาสมุดบันทึกสุขภาพแม่และเด็ก (เฉพาะหน้าที่ปรากฏชื่อหญิงตั้งครรภ์)

ในกรณีที่สมุดสุขภาพให้ใช้สำเนาหน้า 1 ประวัติหญิงตั้งครรภ์พร้อมให้เจ้าหน้าที่สาธารณสุขบันทึกข้อมูล และรับรองสำเนา

- 4.6 สำเนาหน้าแรกของสมุดบัญชีเงินฝากของผู้ที่จะรับเงินอุดหนุนเพื่อการเลี้ยงดูเด็กแรกเกิด
(ธนาคารกรุงไทย หรือธนาคารออมสิน หรือธนาคารเพื่อการเกษตรและสหกรณ์การเกษตร)

4.7 หนังสือรับรองรายได้หรือใบรับรองเงินเดือน (ของทุกคนที่มีรายได้ประจำเป็นสมาชิกในครัวเรือนที่เป็น
เจ้าหน้าที่ของรัฐ พนักงานรัฐวิสาหกิจ หรือพนักงานบริษัท) จำนวน.....ใบ

- 4.8 สำเนาเอกสาร หรือบัตรข้าราชการเจ้าหน้าที่ของรัฐ บัตรแสดงสถานะหรือตำแหน่งหรือเอกสารอื่นใด ของผู้
รับรองคนที่ 1 และผู้รับรองคนที่ 2

ข้าพเจ้าขอรับรองว่าข้อความและเอกสารที่ได้ยื่นนี้เป็นความจริงทุกประการ และยินยอมให้เปิดเผยข้อมูลส่วนบุคคล
ของข้าพเจ้าแก่หน่วยงานของรัฐที่เกี่ยวข้อง ยินยอมให้นำข้อมูลในบัตรประจำตัวประชาชนพร้อมภาพใบหน้าของข้าพเจ้าไป
ใช้เพื่อตรวจสอบสถานะบุคคลในฐานข้อมูลทะเบียนราษฎร ข้อมูลทางการเงินและทรัพย์สิน หากข้อความและเอกสารที่ยื่น
เรื่องนี้เป็นเท็จ ข้าพเจ้ายินยอมคืนเงินในส่วนที่รับไปโดยไม่มีสิทธิ หรือยินยอมให้หักจากสวัสดิการอื่น หรือหักจากบัญชีเงิน
ฝากธนาคารของข้าพเจ้าได้ ในการนี้ข้าพเจ้ายินดีรับข้อมูลข่าวสารเพื่อส่งเสริมสุขภาพของแม่และเด็กผ่านช่องทางต่าง ๆ

(ลงชื่อ).....ผู้ลงทะเบียน (ลงชื่อ).....ผู้รับลงทะเบียน
(.....)

วันที่ลงทะเบียน..... ตำแหน่ง.....
วันที่ลงทะเบียน.....

.....ติดตามรอยปรุ.....

หมายเหตุ : สำหรับเก็บไว้เป็นหลักฐานเพื่อยืนยันการลงทะเบียนเพื่อขอรับสิทธิเงินอุดหนุนเพื่อการเลี้ยงดูเด็กแรกเกิด

1. หน่วยงานรับลงทะเบียน.....วันที่.....เดือน..... พ.ศ.

1.1 ชื่อ-นามสกุล ผู้ลงทะเบียน.....

1.2 เลขประจำตัวประชาชน - - - -

1.3 ชื่อ - นามสกุล เด็กแรกเกิด เด็กชาย เด็กหญิง.....

1.4 เลขประจำตัวประชาชน - - - -

2. ยื่นเอกสารหลักฐานประกอบการลงทะเบียน ดังนี้ (สำหรับเจ้าหน้าที่)

- แบบคำร้องขอลงทะเบียน (ดร.01)
- แบบรับรองสถานะของครัวเรือน (ดร.02)
- สำเนาบัตรประจำตัวประชาชนของผู้ปกครอง
- สำเนาสูติบัตรเด็กแรกเกิด
- สำเนาสมุดบันทึกสุขภาพแม่และเด็ก (เฉพาะหน้าที่ปรากฏชื่อหญิงตั้งครรภ์)

ในกรณีที่สมุดสุขภาพให้ใช้สำเนาหน้า 1 ประวัติหญิงตั้งครรภ์พร้อมให้เจ้าหน้าที่สาธารณสุขบันทึกข้อมูล และรับรองสำเนา

- สำเนาหน้าแรกของสมุดบัญชีเงินฝากของผู้ที่จะรับเงินอุดหนุนเพื่อการเลี้ยงดูเด็กแรกเกิด
(ธนาคารกรุงไทย ธนาคารออมสิน ธนาคารเพื่อการเกษตรและสหกรณ์การเกษตร)

หนังสือรับรองเงินเดือนหรือใบรับรองเงินเดือน (ของทุกคนที่เป็นสมาชิกในครัวเรือนที่เป็นเจ้าหน้าที่ของรัฐ
พนักงานรัฐวิสาหกิจ พนักงานบริษัท หรือผู้มีรายได้ประจำ) จำนวน.....ใบ

- สำเนาเอกสาร หรือบัตรข้าราชการเจ้าหน้าที่ของรัฐ บัตรแสดงสถานะหรือตำแหน่งหรือเอกสารอื่นใด ของผู้รับรอง
คนที่ 1 และผู้รับรองคนที่ 2

(ลงชื่อ).....เจ้าหน้าที่รับลงทะเบียน
(.....)

ส่วนที่ 2 : ผู้รับรอง

ข้อมูลผู้รับรองคนที่ 1 (กรุณาเขียนตัวบรรจง)

ข้าพเจ้า นาย นาง นางสาว นามสกุล.....

ตำแหน่ง สังกัดหน่วยงาน

โทรศัพท์.....

- รับรอง ผู้ลงทะเบียนอาศัยอยู่ในพื้นที่ของข้าพเจ้า เด็กแรกเกิดอาศัยอยู่กับผู้ปกครองในครัวเรือนที่มีรายได้อีกไม่เกิน 100,000 บาท ต่อคน ต่อปี ตามที่ผู้ยื่นคำขอแสดงรายได้ข้างต้น
- ไม่รับรอง เนื่องจาก.....

(ลงชื่อ).....ผู้รับรองคนที่ 1
(.....)

ตำแหน่ง.....

วันที่.....

หมายเหตุ : ผู้รับรองคนที่ 1 : อาสาสมัครพัฒนาสังคมและความมั่นคงของมนุษย์ (อพม.) อาสาสมัครสาธารณสุขประจำหมู่บ้านหรือชุมชน (อสม.) อาสาสมัครสาธารณสุขชุมชนเมืองพัทยา อาสาสมัครสาธารณสุขกรุงเทพมหานคร คณะกรรมการชุมชนของกรุงเทพมหานคร ซึ่งปฏิบัติงานในหมู่บ้านหรือชุมชนที่ตั้งอยู่ในเขตพื้นที่ขององค์กรปกครองส่วนท้องถิ่นแห่งนั้น กรุงเทพมหานคร หากไม่มีผู้รับรองคนที่ 1 ให้ข้าราชการที่ดำรงตำแหน่งในระดับปฏิบัติการขึ้นไปหรือเทียบเท่าที่ปฏิบัติหน้าที่ในกรุงเทพมหานครเป็นผู้รับรองได้

ข้อมูลผู้รับรองคนที่ 2 (กรุณาเขียนตัวบรรจง)

ข้าพเจ้า นาย นาง นางสาว นามสกุล.....

ตำแหน่ง สังกัดหน่วยงาน

โทรศัพท์.....

- รับรอง ผู้ลงทะเบียนอาศัยอยู่ในพื้นที่ข้าพเจ้า เด็กแรกเกิดอาศัยอยู่กับผู้ปกครองในครัวเรือนที่มีรายได้อีกไม่เกิน 100,000 บาท ต่อ ต่อปี ตามที่ผู้ยื่นคำขอแสดงรายได้ข้างต้น
- ไม่รับรอง เนื่องจาก.....

(ลงชื่อ).....ผู้รับรองคนที่ 2
(.....)

ตำแหน่ง.....

วันที่.....

หมายเหตุ : ผู้รับรองคนที่ 2 : ประธานอาสาสมัครพัฒนาสังคมและความมั่นคงของมนุษย์ประจำตำบล ประธานชุมชน กำนัน ผู้ใหญ่บ้าน ผู้ช่วยผู้ใหญ่บ้าน ข้าราชการสถานบริการสาธารณสุขในระดับตำบล ข้าราชการหรือพนักงานส่วนท้องถิ่นที่ดำรงตำแหน่งในระดับปฏิบัติการขึ้นไป หรือเทียบเท่า ที่ปฏิบัติหน้าที่ในท้องที่หรือท้องถิ่นแห่งนั้น (ต้องมีใช้ข้าราชการหรือพนักงานส่วนท้องถิ่น ที่ได้รับมอบหมายในการรับลงทะเบียน)

ส่วนที่ 3 : การปิดประกาศ (สำหรับหน่วยงานรับลงทะเบียน)

เด็กหญิง/เด็กชาย/นาย/นางสาว.....

เป็นผู้ปกครองที่มีสิทธิรับเงินอุดหนุนเพื่อการเลี้ยงดูเด็กแรกเกิด ที่ได้ปิดประกาศ 15 วันแล้ว

ตามประกาศ (ชื่อ อพท.).....เทศบาลเมืองเขารูปช้าง..... ลงวันที่.....ลำดับที่.....

(ลงชื่อ) เจ้าหน้าที่รับลงทะเบียน
(.....)

วันที่

สารพันคำถาม

ถาม

ผู้สูงอายุที่อยู่ในคุกสามารถขึ้นทะเบียนผู้สูงอายุได้หรือไม่ ?

ตอบ

ขึ้นทะเบียนได้ ตามหนังสือกระทรวงมหาดไทย ที่ มท ๐๘๑๐.๖/ว๐๓๕๗ ลงวันที่ ๒๕ มกราคม ๒๕๖๐ ไม่ถือเป็นกรณีได้รับสวัสดิการหรือสิทธิประโยชน์อื่นใดจากหน่วยงานของรัฐ แต่เป็นการปฏิบัติตามหลักปณิธานสากลว่าด้วยสิทธิมนุษยชน



ถาม

บุคคลที่เป็นโรคเรื้อนและได้รับเงินจากกรมควบคุมโรค สามารถขึ้นทะเบียนผู้สูงอายุได้หรือไม่ ?

ตอบ

ขึ้นทะเบียนได้

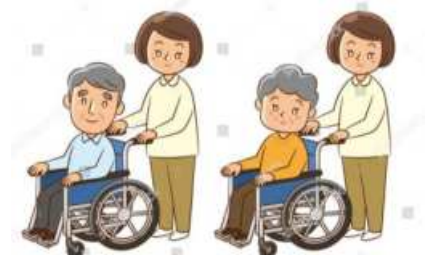


ถาม

ถ้าผู้สูงอายุรับเงินเบี้ยคนพิการ และผู้ป่วยเอดส์ อยู่แล้ว จะสามารถขึ้นทะเบียนผู้สูงอายุและรับเงินเบี้ยยังชีพผู้สูงอายุได้หรือไม่

ตอบ

ขึ้นทะเบียนได้และสามารถรับเงินได้.....จ้า



ถาม

พระภิกษุสงฆ์สามารถขึ้นทะเบียนผู้สูงอายุ
ได้หรือไม่



ตอบ

ขึ้นทะเบียนได้.....จ้า ยกเว้นพระภิกษุสงฆ์ที่ได้รับ
เงินเดือน (เงินนิตยภัต) เช่น เจ้าอาวาส เจ้าคณะตำบล เป็น
ต้น ...จ้า

ถาม

ข้าราชการที่รับเงินบำเหน็จ สามารถขึ้นทะเบียนผู้สูงอายุ
ได้หรือไม่

ตอบ

ขึ้นทะเบียนได้ค่ะ



ถาม

ผู้ที่ดำรงตำแหน่งทางการเมือง นายก อบต., รองนายก
อบต., สมาชิกสภา , กำนัน , ผู้ใหญ่บ้าน สามารถขึ้นทะเบียนผู้สูงอายุ
ได้หรือไม่

ตอบ

ขึ้นทะเบียนไม่ได้ค่ะ เนื่องจากมีเงินเดือนประจำ แต่เมื่อ
พ้นจากตำแหน่งแล้ว สามารถมาขึ้นทะเบียนได้ค่ะ

ถาม

ถ้าผู้สูงอายุอาศัยอยู่ที่ต่างประเทศ แต่ยังมีชื่ออยู่ในทะเบียนบ้านในประเทศไทย สามารถขึ้นทะเบียนผู้สูงอายุได้หรือไม่

ตอบ

สามารถขึ้นทะเบียนได้

ถาม

ผู้สูงอายุที่รับเบี้ยยังชีพอยู่แล้ว สามารถเปลี่ยนแปลงวิธีการรับเงินได้หรือไม่

ตอบ

ได้ค่ะ โดยมายื่นความประสงค์ได้ที่ กองสวัสดิการสังคม องค์การบริหารส่วนโคกเพชรพัฒนา

มีข้อสงสัย นอกเหนือจากคู่มือฯ ติดต่อสอบถามได้ที่
กองสวัสดิการสังคม องค์การบริหารส่วนตำบลโคกเพชรพัฒนา
โทร. ๐-๔๔๘-๕๙๒๑๐ เว็บไซต์ <http://phetpattana.go.th/index.php>



เงินช่วยเหลือค่าทำศพ ๓,๐๐๐ บาท

คุณสมบัติผู้ที่จะได้รับเงินค่าจัดการศพ



(๑) มีอายุเกินหกสิบปีบริบูรณ์ขึ้นไป

(๒) มีสัญชาติไทย

(๓) เป็นผู้สูงอายุที่มีบัตรสวัสดิการแห่งรัฐ เว้นแต่ผู้สูงอายุที่มีคุณสมบัติตามเกณฑ์บัตรสวัสดิการแห่งรัฐแต่ยังไม่มีบัตรสวัสดิการแห่งรัฐหรือยังไม่ได้ลงทะเบียน ให้ผู้อำนวยการเขต หรือนายอำเภอ หรือกำนัน หรือผู้ใหญ่บ้าน หรือนายกเทศมนตรีหรือนายกองค้การบริหารส่วนตำบล หรือนายกเมืองพัทยา หรือประธานชุมชน เป็นผู้รับรอง

หมายเหตุ : รวมถึงผู้สูงอายุที่อยู่ในศูนย์พัฒนาการจัดสวัสดิการสังคมผู้สูงอายุ สถานสงเคราะห์ สถานดูแล สถานคุ้มครอง หรือสถานใด ๆ ของรัฐหรือองค์กรปกครองส่วนท้องถิ่น ที่ดำเนินการในลักษณะเดียวกัน ซึ่งจัดการศพตามประเพณี โดยมูลนิธิ สมาคม.วัด มัสยิด โบสถ์

โดยผู้ยื่นคำขอต้องยื่นคำขอภายในกำหนด ๖ เดือน นับตั้งแต่วันที่ออกใบมรณบัตร เอกสารยื่นคำขอ

๑. ใบมรณบัตรของผู้สูงอายุ

๒. บัตรสวัสดิการแห่งรัฐของผู้สูงอายุ

๓. บัตรประจำตัวประชาชนหรือบัตรอื่นที่ออกโดยหน่วยงานของรัฐที่มีรูปถ่ายและเลขประจำตัวประชาชนของผู้ยื่นคำขอ กรณีการจัดการศพตามประเพณีโดยมูลนิธิ สมาคม วัด มัสยิด โบสถ์

ให้แนบหนังสือแสดงการจดทะเบียน หรืออนุญาตให้สร้าง จัดตั้ง หรือดำเนินงาน มูลนิธิ สมาคม วัด มัสยิด โบสถ์ ด้วย

๔ แบบคำขอรับเงินสงเคราะห์และรับรองผู้รับผิดชอบในการจัดการศพผู้สูงอายุ ตามประเพณี (ศผส.๐๑)

> กรณีผู้สูงอายุที่มีคุณสมบัติตามเกณฑ์บัตรสวัสดิการแห่งรัฐแต่ยังไม่มีบัตรสวัสดิการแห่งรัฐหรือยังไม่ได้ลงทะเบียน ให้ผู้อำนวยการเขต หรือนายอำเภอ หรือกำนัน หรือผู้ใหญ่บ้าน หรือนายกเทศมนตรี หรือนายกองค้การบริหารส่วนตำบล หรือนายกเมืองพัทยาหรือประธานชุมชน เป็นผู้รับรอง (ศผส.๐๒)

> กรณีผู้สูงอายุที่อยู่ในศูนย์พัฒนาการจัดสวัสดิการสังคมผู้สูงอายุสถานสงเคราะห์ สถานดูแล สถานคุ้มครอง หรือสถานใด ๆ ของรัฐหรือองค์กรปกครองส่วนท้องถิ่นที่ดำเนินการในลักษณะเดียวกัน ให้หัวหน้าหน่วยงานเป็นผู้รับรอง (ศผส.๐๑และศผส.๐๒)





แบบคำขอรับเงินสงเคราะห์ และรับรองผู้รับผิดชอบในการจัดการศพผู้สูงอายุตามประเพณี

เขียนที่

วัน เดือน พ.ศ.

ส่วนที่ 1 : สำหรับผู้ยื่นขอรับเงินสงเคราะห์ค่าจัดการศพผู้สูงอายุตามประเพณี

ข้าพเจ้า (นาย/นาง/นางสาว) อายุ ปี
 เลขบัตรประจำตัวประชาชน ออกให้โดย วันออกบัตร
 วันหมดอายุ อาชีพ อยู่บ้านเลขที่ หมู่ที่ ตรอก/ซอย
 ถนน ตำบล/แขวง อำเภอ/เขต จังหวัด
 รหัสไปรษณีย์ โทรศัพท์ โทรศัพท์มือถือ

มีความเกี่ยวข้องกับผู้สูงอายุที่ตายในฐานะเป็น และเป็นผู้รับผิดชอบในการจัดการศพผู้สูงอายุ
 โดยได้รับความยินยอมจากบิดา/มารดา/บุตร/พี่น้อง/เครือญาติ/ของผู้สูงอายุที่ตายให้เป็นผู้รับเงินสงเคราะห์ค่าจัดการศพ
 ของผู้สูงอายุที่ตาย ชื่อ (นาย/นาง/นางสาว) อายุ ปี
 เลขบัตรประจำตัวประชาชน ออกให้โดย วันออกบัตร
 วันหมดอายุ อาศัยอยู่บ้านเลขที่ หมู่ที่ ตรอก/ซอย ถนน
 ตำบล/แขวง อำเภอ/เขต จังหวัด รหัสไปรษณีย์
 โทรศัพท์ โทรศัพท์มือถือ

ถึงแก่กรรมด้วยสาเหตุ เมื่อวันที่ เดือน พ.ศ.
 ตามใบมรณบัตรเลขที่ ออกให้โดย เมื่อวันที่ เดือน พ.ศ.

ข้าพเจ้าขอรับรองว่าข้อความและเอกสารที่ยื่นนี้เป็นความจริงทุกประการ และข้าพเจ้าไม่เคยได้รับเงินสงเคราะห์ในการจัดการ
 ศพผู้สูงอายุรายนี้มาก่อน หากข้อความและเอกสารที่ยื่นเรื่องนี้เป็นเท็จ ข้าพเจ้ายินยอมให้ดำเนินการตามกฎหมาย

(ลงชื่อ) ผู้ยื่นคำขอ

(.....)

วันที่ / /

ส่วนที่ 2 ข้อมูลผู้ให้การรับรองผู้รับผิดชอบในการจัดการศพผู้สูงอายุตามประเพณี

เขียนที่

วัน เดือน พ.ศ.

ข้าพเจ้า (นาย/นาง/นางสาว) ตำแหน่ง
 สังกัดหน่วยงาน เลขบัตรประจำตัวประชาชน
 ออกให้โดย วันออกบัตร วันหมดอายุ
 อยู่บ้านเลขที่ หมู่ที่ ตรอก/ซอย ถนน ตำบล/แขวง
 อำเภอ/เขต จังหวัด รหัสไปรษณีย์ โทรศัพท์

ขอรับรองว่าผู้ยื่นคำขอดังกล่าวเป็นผู้รับผิดชอบในการจัดการศพผู้สูงอายุรายนี้จริง

(ลงชื่อ) ผู้รับรอง

(.....)

ตำแหน่ง

วันที่ / /



แบบ ศผส.02

แบบรับรองการจัดการศพผู้สูงอายุ กรณีไม่ได้รับการสำรวจข้อมูลความจำเป็นพื้นฐาน (จปฐ.) ในปีที่ตาย
และผู้สูงอายุอยู่ในครัวเรือนยากจนตามเกณฑ์ข้อมูลความจำเป็นพื้นฐาน (จปฐ.)

เขียนที่

วัน เดือน พ.ศ.

ข้าพเจ้า(นาย/นาง/นางสาว) ตำแหน่ง

สังกัดหน่วยงาน อายุ ปี

เลขบัตรประจำตัวประชาชน.....ออกให้โดย

วันออกบัตร วันหมดอายุ อยู่บ้านเลขที่ หมู่ที่ หมู่บ้าน

ตรอก/ซอย ถนน ตำบล/แขวง อำเภอ/เขต

จังหวัด.....รหัสไปรษณีย์.....โทรศัพท์.....

โทรศัพท์มือถือ

ข้าพเจ้าขอรับรองว่า ผู้สูงอายุที่ตายอยู่ในครัวเรือนยากจนและไม่ได้รับการสำรวจข้อมูลความจำเป็นพื้นฐาน (จปฐ.)
กรมการพัฒนาชุมชน กระทรวงมหาดไทย หรือกรุงเทพมหานคร หรือเมืองพัทยา โดยได้ตรวจสอบรายชื่อผู้สูงอายุแล้วไม่ปรากฏรายชื่อ
อยู่ในการสำรวจข้อมูลความจำเป็นพื้นฐาน (จปฐ.) และผู้สูงอายุที่ตายอยู่ในครัวเรือนยากจน โดยมีรายได้ในครัวเรือนเฉลี่ยต่อปี
ตกเกณฑ์รายได้ข้อมูลความเป็นพื้นฐาน (จปฐ.) ในปีที่ตายจริง

(ลงชื่อ)ผู้รับรอง

(.....)

ตำแหน่ง.....

วันที่ / /

หมายเหตุ : ผู้ให้การรับรองผู้สูงอายุที่ตายเป็นผู้ที่อยู่ในครัวเรือนยากจนตามเกณฑ์ข้อมูลความจำเป็นพื้นฐาน (จปฐ.) และไม่ได้รับ
การสำรวจข้อมูลความจำเป็นพื้นฐาน (จปฐ.) ในปีที่ตาย รับรองโดย นายกเทศมนตรี หรือนายกองค์การบริหารส่วนตำบล หรือกำนัน
หรือผู้ใหญ่บ้าน หรือประธานชุมชน หรือผู้อำนวยการสำนักงานเขต หรือนายอำเภอ หรือนายกเมืองพัทยา โดยผู้ยื่นคำขอและผู้รับรอง
ต้องไม่เป็นบุคคลเดียวกัน

เลขที่

แบบแจ้งข้อมูลการรับเงินโอนผ่านระบบ KTB Corporate Online

วันที่ เดือน พ.ศ.

เรียน.....

ข้าพเจ้า.....ตำแหน่ง.....

เลขประจำตัวประชาชน □□□□□□□□□□□□□□

สำนัก/กอง/ศูนย์สังกัดกรมกระทรวง.....

อยู่บ้านเลขที่ หมู่ที่ ตำบล/แขวง.....อำเภอ/เขต

จังหวัด รหัสไปรษณีย์

เบอร์โทรศัพท์

ขอรับเงินผ่านระบบ KTB Corporate Online โดยได้แนบสำเนาหน้าสมุดบัญชีเงินฝากธนาคาร มาเพื่อเป็นหลักฐานด้วยแล้ว

- กรณีเป็นข้าราชการ ลูกจ้าง พนักงานราชการ ที่สังกัดส่วนราชการผู้จ่าย
 - เพื่อเข้าบัญชีเงินฝากธนาคารที่ใช้สำหรับรับเงินเดือน ค่าจ้าง หรือค่าตอบแทน
บัญชีเงินฝากธนาคารสาขา
 - ประเภท.....เลขที่บัญชีเงินฝากธนาคาร.....
 - เพื่อเข้าบัญชีเงินฝากธนาคารอื่น ตามที่.....สำนักงาน กศน.จังหวัดชลบุรี.....อนุญาต
บัญชีเงินฝากธนาคารสาขา
 - ประเภท.....เลขที่บัญชีเงินฝากธนาคาร.....
- กรณีเป็นบุคคลภายนอกเพื่อเข้าบัญชีเงินฝากธนาคาร
- สาขาประเภท
- เลขที่บัญชีเงินฝากธนาคาร

และเมื่อ สำนักงาน กศน.จังหวัดชลบุรี โอนเงินผ่านระบบ KTB Corporate Online แล้ว ให้ส่งข้อมูลการ โอนเงินผ่านช่องทาง

- ข้อความแจ้งเตือนผ่านโทรศัพท์มือถือ (SMS) ที่เบอร์โทรศัพท์
- จดหมายอิเล็กทรอนิกส์ (e-mail) ตาม e-mail address

ลงชื่อ ผู้มีสิทธิรับเงิน

(.....)

หมายเหตุ : เลขที่ของแบบแจ้งข้อมูลการรับเงินโอนผ่านระบบ KTB Corporate Online ให้ระบุหมายเลขกำกับ เรียงกันไปทุกฉบับ เพื่อประโยชน์ในการจัดทำทะเบียนคุมการโอนเงิน